

H650 高温仕様 **NEW**

Multi-Jackbolt Tensioner High Temperature Product



特長

トルクレンチにより、簡単にしかも適正に大径ねじの締結ができます。

安全で確実な締結です。

ねじ面のかじりや焼きつきを起こしません。

取りつけに大きな作業スペースを必要としません。

分解・再使用が可能です。

ねじの呼びM20～M120の20機種を標準化。

高温仕様。使用可能温度：-45～340

ボイラ・高圧フランジ・反応器・熱交換器などの用途に。

おねじ部品の応力が許容初期締めつけ力時に310MPa(4500psi)になるように設計してあります。

本体外径は六角ナットと同等の大きさです。

ねじの呼び・ねじピッチなど、特殊仕様の製品も製作いたします。

お問い合わせください。

構造と材質

ジャックボルト Jackbolt : AISI 8640

材質 : AISIの8640

(JIS G 4103のSNCM240相当)

硬度 : 47～54HRC

潤滑油 : **JL-G**



本体 Body : ASTM A193-B7

材質 : ASTM A193のB7

(JIS G 4107のSNB7相当)

ねじ規格 : JIS B 0209-2(一般用メートルねじ 公差

第2部 : 一般用おねじ及びめねじの許容限界

寸法 中(はめあい区分)の6H

硬度 : 27～34HRC

平座金 Plain Washer : AISI 4140HT

材質 : AISIの4140HT

(JIS G 4052のSCM440H相当)

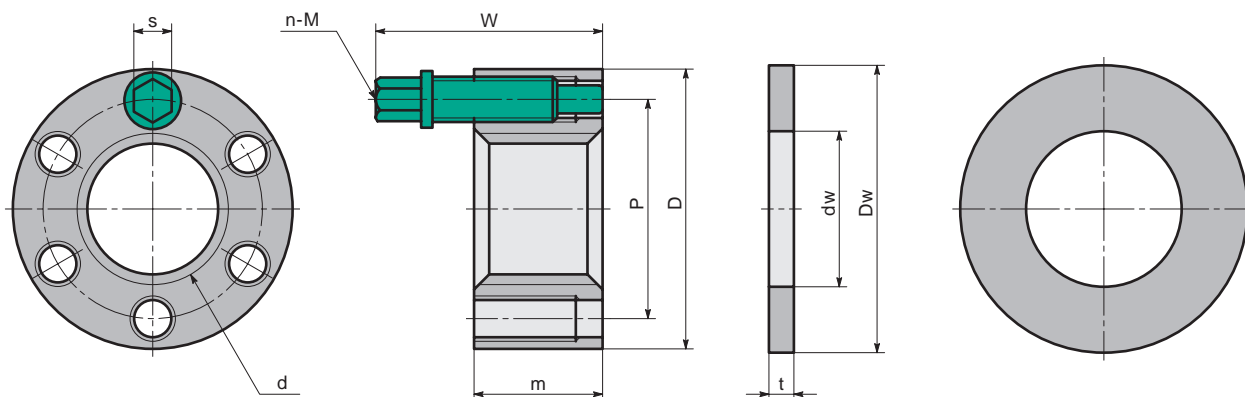
硬度 : 37～44HRC

使用例



脱水タワーのフランジの締結に。

H650



寸法・性能

unit: mm

Catalog Number 品番	Nominal Thread ねじの呼び d	D	P	m	W	Jackbolt ジャックボルト				Plain Washer 平座金			Allowable* Preload 許容 初期締めつけ軸力 (kN)	Mass 質量 (kg)
						n	M	s	Wrench* Torque 許容締めつけトルク (N・m)	Dw	dw	t		
H650-M 20W	M 20×2.5	37	29	17	30	6	M 6	5	9.5	38	21	3.3	67	0.16
H650-M 24W	M 24×3	43	33	17	30	8	M 6	5	9.5	48	25	4.8	97	0.19
H650-M 27W	M 27×3	50	38	24	40	6	M 8	6	21.7	51	28	4.8	128	0.37
H650-M 30W	M 30×3.5	53	41	24	40	6	M 8	6	27.1	54	31	4.8	156	0.38
H650-M 33W	M 33×3.5	58	44	24	40	8	M 8	6	24.4	61	34	4.8	195	0.49
H650-M 36W	M 36×4	66	51	32	52	6	M10	8	47.5	67	37	4.8	229	0.77
H650-M 39W	M 39×4	69	54	32	52	8	M10	8	43.4	70	40	4.8	276	0.83
H650-M 42W	M 42×4.5	75	57	32	52	8	M10	8	48.8	73	43	4.8	314	0.96
H650-M 45W	M 45×4.5	81	62	38	62	8	M12	10	71	80	46	6.4	371	1.4
H650-M 48W	M 48×5	85	65	38	62	8	M12	10	79	89	49	6.4	417	1.5
H650-M 52W	M 52×5	94	69	38	62	8	M12	10	95	89	53	6.4	501	1.8
H650-M 56W	M 56×5.5	100	73	38	62	8	M12	10	110	95	57	6.4	578	2.1
H650-M 60W	M 60×5.5	107	77	38	62	10	M12	10	100	108	61	6.4	659	2.4
H650-M 64W	M 64×6	113	87	53	84	8	M16	14	190	114	65	7.9	765	3.6
H650-M 72W	M 72×6	119	94	56	84	8	M16	14	248	121	73	7.9	1000	4.0
H650-M 80W	M 80×6	132	103	56	84	12	M16	14	209	127	81	7.9	1265	4.8
H650-M 90W	M 90×6	145	113	58	91	16	M16	14	203	140	91	7.9	1640	6.0
H650-M100W	M100×6	164	123	61	91	16	M16	14	256	152	101	7.9	2064	7.9
H650-M110W	M110×6	177	139	79	111	12	M20	17	522	163	111	10	2536	11
H650-M120W	M120×6	189	149	81	113	16	M20	17	472	175	121	10	3056	13

* 上表の値は、分解・再使用することを前提とした許容締めつけトルクとその際の初期締めつけ軸力(工場試験値)です。許容締めつけトルクを超えるトルクでジャックボルトを締めつけしないでください。

納期 非在庫品です。納期はお問い合わせください。

直送 ご要望によりご指定先へ直送いたします。

品番 品番をご指定ください。

H650-M20W

ねじの呼び

H650X 高温仕様 **NEW**

Multi-Jackbolt Tensioner High Temperature Product



特長

トルクレンチにより、簡単にしかも適正に大径ねじの締結ができます。

安全で確実な締結です。

ねじ面のかじりや焼きつきを起こしません。

取りつけに大きな作業スペースを必要としません。

分解・再使用が可能です。

低摩擦係数の潤滑油 **JL-M** を使用。ジャックボルトの締めつけトルクを効率的に締めつけ軸力に変換します。

ねじの呼びM30～M100の15機種を標準化。

高温仕様。使用可能温度：-45～340

高压容器・高压フランジ・ボイラ・熱交換器などの用途に。

おねじ部品の応力が許容初期締めつけ力時に310MPa(45000 psi)になるように設計してあります。

ねじの呼び・ねじピッチなど、特殊仕様の製品も製作いたします。

お問い合わせください。

構造と材質

ジャックボルト Jackbolt: AISI 8640

材質: AISIの8640

(JIS G 4103のSNCM240相当)

硬度: 47～54HRC

潤滑油: **JL-M**



本体 Body: ASTM A193-B7

材質: ASTM A193のB7

(JIS G 4107のSNB7相当)

ねじ規格: JIS B 0209-2(一般用メートルねじ 公差

第2部: 一般用おねじ及びめねじの許容限界

寸法 中(はめあい区分)の6H

硬度: 27～34HRC

平座金 Plain Washer: AISI 4140H

材質: AISIの4140H

(JIS G 4052のSCM440H相当)

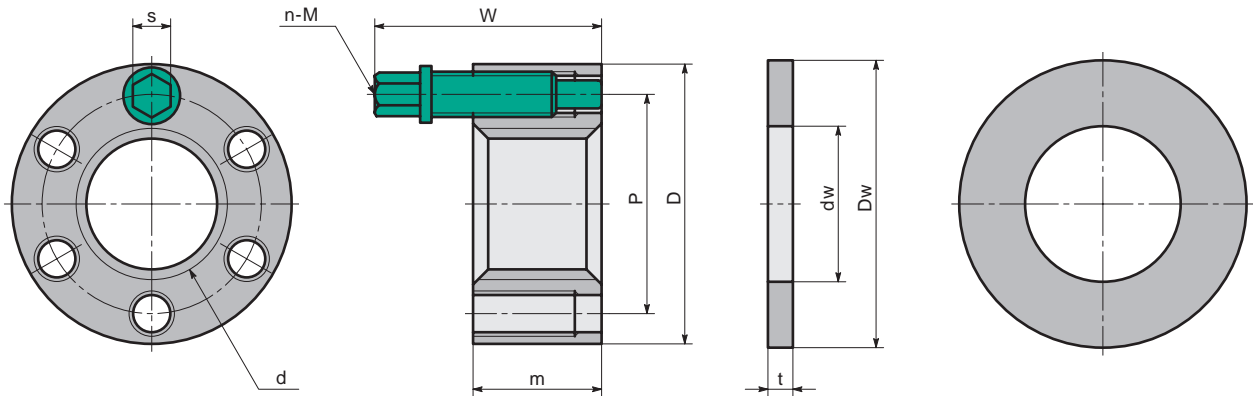
硬度: 37～44HRC

使用例



ボイラ給水ポンプのカバーの締結に。

H650X



寸法・性能

unit: mm

Catalog Number 品番	Nominal Thread ねじの呼び d	D	P	m	W	Jackbolt ジャックボルト			Plain Washer 平座金			Allowable* Preload 許容 初期締めつけ軸力 (kN)	Mass 質量 (kg)	
						n	M	s	Wrench* Torque 許容締めつけトルク (N・m)	Dw	dw			t
H650X-M 30W	M 30×3.5	59	46	28	47	6	M10	8	16.3	60	31	4.8	156	0.53
H650X-M 33W	M 33×3.5	66	51	28	47	6	M10	8	20.3	64	34	4.8	195	0.68
H650X-M 36W	M 36×4	74	57	36	58	6	M12	10	28.5	73	37	6.4	229	1.1
H650X-M 39W	M 39×4	74	57	36	58	6	M12	10	35.3	73	40	6.4	276	1.1
H650X-M 42W	M 42×4.5	77	61	41	62	6	M12	10	39.3	76	43	6.4	314	1.2
H650X-M 45W	M 45×4.5	94	74	46	75	6	M16	14	61.0	99	46	7.9	371	2.3
H650X-M 48W	M 48×5	94	74	46	75	6	M16	14	69.2	99	49	7.9	417	2.3
H650X-M 52W	M 52×5	99	74	46	75	6	M16	14	82.7	99	53	7.9	501	2.4
H650X-M 56W	M 56×5.5	105	79	46	75	6	M16	14	94.9	102	57	7.9	578	2.7
H650X-M 60W	M 60×5.5	116	92	60	89	6	M20	17	152	118	61	10	659	4.3
H650X-M 64W	M 64×6	116	92	60	89	6	M20	17	178	118	65	10	765	4.1
H650X-M 72W	M 72×6	131	104	60	89	8	M20	17	174	130	73	10	1000	5.2
H650X-M 80W	M 80×6	135	109	76	108	6	M20	17	250	137	81	10	1265	6.4
H650X-M 90W	M 90×6	150	119	76	108	8	M20	17	243	150	91	10	1640	7.7
H650X-M100W	M100×6	170	129	76	108	10	M20	17	201	156	101	10	2064	9.9

* 上表の値は、分解・再使用することを前提とした許容締めつけトルクとその際の初期締めつけ軸力(工場試験値)です。
許容締めつけトルクを超えるトルクでジャックボルトを締めつけないでください。

納期 非在庫品です。納期はお問い合わせください。

直送 ご要望によりご指定先へ直送いたします。

品番 品番をご指定ください。

H650X-M30W

ねじの呼び