

# SSJX

Multi-Jackbolt Tensioner



## 特長

トルクレンチにより、簡単にしかも適正に大径ねじの締結ができます。

安全で確実な締結です。

ねじ面のかじりや焼きつきを起こしません。

取り付けに大きな作業スペースを必要としません。

分解・再使用が可能です。

ねじの呼びM16～M160の23機種を標準化。

本体頭部の高さが低いタイプです。

ジャックボルトが本体に埋没する構造のため、上部空間に制限のある用途に使用できます。

工作機械・コンプレッサ・フランジなどの用途に。

使用可能温度：-45～260

ねじの呼び・ねじピッチ・ねじ長さ・表面処理など、特殊仕様の製品も製作いたします。お問い合わせください。

## 構造と材質

本体 Body: AISI 4140HT

材質: AISIの4140HT

(JIS G 4052のSCM440H相当)

ねじ規格: JIS B 0209-2(一般用メートルねじ 公差

第2部: 一般用おねじ及びめねじの許容限界

寸法 中(はめあい区分))の6g

硬度: 27～34HRC

ジャックボルト Jackbolt: AISI 4140, 4037

材質: AISIの4140または4037

(JIS G 4105のSCM440相当)

硬度: 45～53HRC

潤滑油: JL-M

平座金 Plain Washer: AISI 4140HT

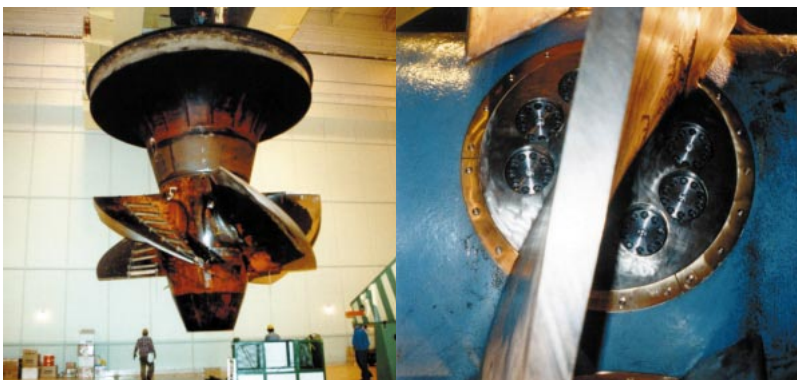
材質: AISIの4140HT

(JIS G 4105のSCM440相当)

硬度: 37～44HRC

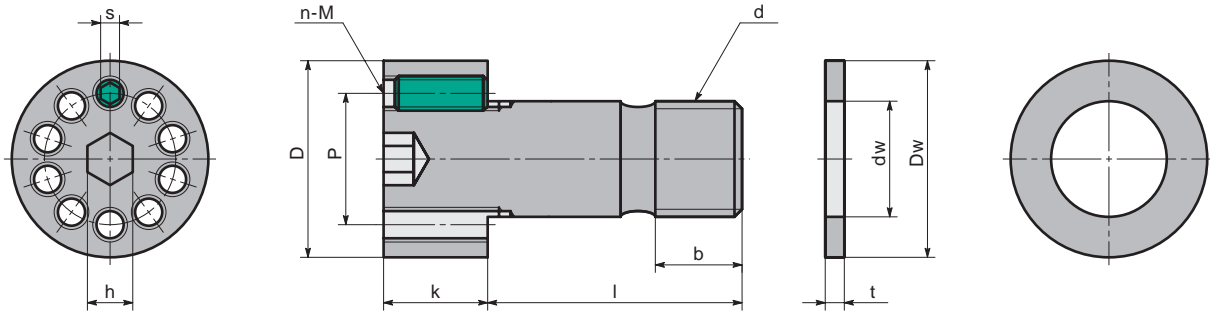


## 使用例



カプラン水車のブレードの固定用ボルトに。

**SSJX**



**寸法・性能**

unit: mm

Catalog Number 品番	Nominal Thread ねじの呼び d	D	P	h	k	Nominal Length l	Thread Length b	Jackbolt ジャックボルト			Wrench* Torque 許容締めつけトルク (N・m)	Plain Washer 平座金			Allowable* Preload 許容 初期締めつけ軸力 (kN)	Mass 質量 (kg)
								n	M	s		Dw	dw	t		
SSJX-M 16W	M 16 × 2	25	17	6	17	76	32	6	M 6	3	4.9	25	17	3.2	70	0.19
SSJX-M 20W	M 20 × 2.5	31	23	10	17	76	40	10	M 6	3	4.9	31	21	3.2	112	0.33
SSJX-M 24W	M 24 × 3	35	28	10	17	102	48	12	M 6	3	4.9	35	25	3.2	141	0.51
SSJX-M 27W	M 27 × 3	41	32	10	23	102	54	8	M 8	4	12.2	41	28	4.1	184	0.75
SSJX-M 30W	M 30 × 3.5	45	35	10	23	127	60	10	M 8	4	12.2	45	31	4.1	230	1.1
SSJX-M 33W	M 33 × 3.5	50	38	12	23	152	66	12	M 8	4	12.2	50	34	4.1	276	1.4
SSJX-M 36W	M 36 × 4	55	43	12	27	152	72	10	M10	5	24.4	55	37	4.8	330	1.9
SSJX-M 39W	M 39 × 4	59	47	12	27	152	78	12	M10	5	24.4	59	40	4.8	396	2.1
SSJX-M 42W	M 42 × 4.5	63	50	12	27	152	84	12	M10	5	24.4	63	43	4.8	396	2.5
SSJX-M 45W	M 45 × 4.5	69	54	16	33	152	90	12	M12	6	43.4	69	46	5.6	583	3.1
SSJX-M 48W	M 48 × 5	71	57	16	38	203	96	12	M12	6	43.4	71	49	5.6	583	4.4
SSJX-M 52W	M 52 × 5	76	61	16	38	203	104	12	M12	6	43.4	76	53	5.6	583	5.1
SSJX-M 56W	M 56 × 5.5	84	70	16	38	203	112	12	M12	6	43.4	84	57	5.6	583	6.0
SSJX-M 60W	M 60 × 5.5	88	74	16	38	203	120	14	M12	6	43.4	88	61	5.6	680	6.5
SSJX-M 64W	M 64 × 6	97	78	17	51	254	128	12	M16	8	102	97	65	7.1	1114	9.8
SSJX-M 72W	M 72 × 6	108	89	17	51	254	144	14	M16	8	102	108	73	7.1	1299	13
SSJX-M 80W	M 80 × 6	117	98	17	51	305	160	16	M16	8	102	117	81	7.1	1499	17
SSJX-M 90W	M 90 × 6	134	110	17	76	305	180	14	M20	10	202	134	91	9.0	2040	25
SSJX-M100W	M100 × 6	144	121	17	76	381	200	14	M20	10	202	144	101	9.0	2040	35
SSJX-M110W	M110 × 6	154	131	17	76	457	220	16	M20	10	202	154	111	11	2331	48
SSJX-M120W	M120 × 6	164	141	17	76	457	240	18	M20	10	202	164	121	11	2623	56
SSJX-M140W	M140 × 6	184	161	17	76	610	280	20	M20	10	202	184	141	13	2914	94
SSJX-M160W	M160 × 6	204	181	17	76	610	320	22	M20	10	202	204	161	13	3206	122

\* 上表の値は、分解・再使用することを前提とした許容締めつけトルクとその際の初期締めつけ軸力(工場試験値)です。  
永久結合する場合には、許容締めつけトルクの130%まで締めつけることができます。  
このとき初期締めつけ軸力は、ジャックボルトの締めつけトルクに比例して最大130%まで大きくなります。

**納期** 在庫品です。14:00までのご注文は当日出荷いたします。

**直送** ご要望によりご指定先へ直送いたします。

**品番** 品番をご指定ください。

**SSJX-M20W**

ねじの呼び