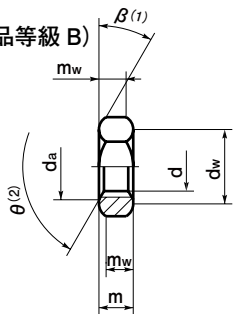
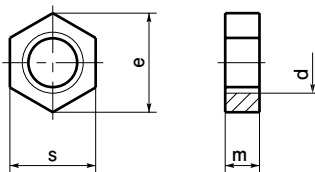




六角低ナット  
両面取り  
(部品等級 A)及び(部品等級 B)



六角低ナット  
両面取りなし  
(部品等級 B)



注(1)  $\beta = 15^\circ \sim 30^\circ$   
 (2)  $\theta = 110^\circ \sim 120^\circ$

unit:mm

ねじの 呼び	m										s				
	六角ナット						六角低ナット				六角ナット			六角低ナット	
	スタイル1 (部品等級A) (部品等級B)		スタイル2 (部品等級A) (部品等級B)		六角ナット-C (部品等級C)		基準 寸法	両面取り (部品等級A) (部品等級B)		面取りなし (部品等級B)	基準 寸法	スタイル1・2 六角低ナット 両面取り (部品等級A・B)		六角ナット-C (部品等級C)	面取りなし (部品等級B)
	最大	最小	最大	最小	最大	最小	最大	最小	最小	最大	最小	最小	最小		
M 1.6	1.3	1.05	-	-	-	-	1	0.75	0.75	3.2	3.02	-	2.9		
M 2	1.6	1.35	-	-	-	-	1.2	0.95	0.95	4	3.82	-	3.7		
M 2.5	2.0	1.75	-	-	-	-	1.6	1.35	1.35	5	4.82	-	4.8		
M 3	2.4	2.15	-	-	-	-	1.8	1.55	1.55	5.5	5.32	-	5.2		
(M 3.5)	2.8	2.55	-	-	-	-	2	1.75	1.75	6	5.82	-	5.7		
M 4	3.2	2.9	-	-	-	-	2.2	1.95	1.95	7	6.78	-	6.64		
M 5	4.7	4.4	5.1	4.8	5.6	4.4	2.7	2.45	2.45	8	7.78	7.64	7.64		
M 6	5.2	4.9	5.7	5.4	6.4	4.9	3.2	2.9	2.9	10	9.78	9.64	9.64		
M 8	6.8	6.44	7.5	7.14	7.9	6.4	4	3.7	3.7	13	12.73	12.57	12.57		
M10	8.4	8.04	9.3	8.94	9.5	8	5	4.7	4.7	16	15.73	15.57	15.57		
M12	10.8	10.37	12	11.57	12.2	10.4	6	5.7	-	18	17.73	17.57	-		
(M14)	12.8	12.1	14.1	13.4	13.9	12.1	7	6.42	-	21	20.67	20.16	-		
M16	14.8	14.1	16.4	15.7	15.9	14.1	8	7.42	-	24	23.67	23.16	-		
(M18)	15.8	15.1	17.6	16.9	16.9	15.1	9	8.42	-	27	26.16	26.16	-		
M20	18	16.9	20.3	19	19	16.9	10	9.1	-	30	29.16	29.16	-		
(M22)	19.4	18.1	21.8	20.5	20.2	18.1	11	9.9	-	34	33	33	-		
M24	21.5	20.2	23.9	22.6	22.3	20.2	12	10.9	-	36	35	35	-		
(M27)	23.8	22.5	26.7	25.4	24.7	22.6	13.5	12.4	-	41	40	40	-		
M30	25.6	24.3	28.6	27.3	26.4	24.3	15	13.9	-	46	45	45	-		
(M33)	28.7	27.4	32.5	30.9	29.5	27.4	16.5	15.4	-	50	49	49	-		
M36	31	29.4	34.7	33.1	31.5	29.4	18	16.9	-	55	53.8	53.8	-		
(M39)	33.4	31.8	-	-	34.3	31.8	19.5	18.2	-	60	58.8	58.8	-		
M42	34	32.4	-	-	34.9	32.4	21	19.7	-	65	63.1	63.1	-		
(M45)	36	34.4	-	-	36.9	34.4	22.5	21.2	-	70	68.1	68.1	-		
M48	38	36.4	-	-	38.9	36.4	24	22.7	-	75	73.1	73.1	-		
(M52)	42	40.4	-	-	42.9	40.4	26	24.7	-	80	78.1	78.1	-		
M56	45	43.4	-	-	45.9	43.4	28	26.7	-	85	82.8	82.8	-		
(M60)	48	46.4	-	-	48.9	46.4	30	28.7	-	90	87.8	87.8	-		
M64	51	49.1	-	-	52.4	49.4	32	30.4	-	95	92.8	92.8	-		

●ねじの呼びに括弧を付けたものは、第2選択。もしくは、なるべく用いない。