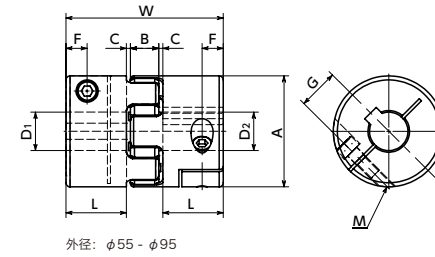
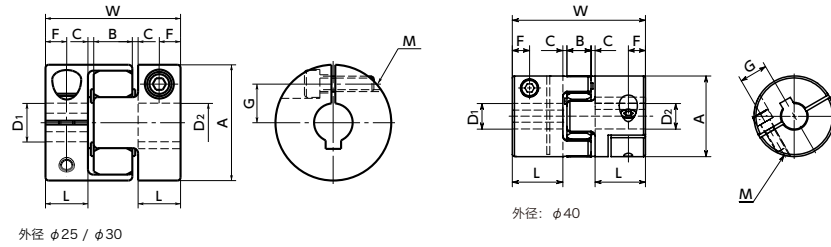
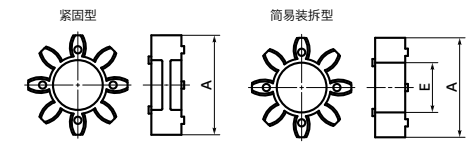


MJC-CSK 挠性联轴器 - 梅花型 - 夹紧型+键槽型 型号变更 规格变更

高扭矩 减振 电绝缘性



弹性间隔体详图



环境温度、温度修正系数

环境温度	温度修正系数
-20°C~30°C	1.00
30°C~40°C	0.80
40°C~60°C	0.70

尺寸

单位: mm

型号	轴孔径	A	L	W	B	C*1	弹性间隔体 E	F	G	M	螺丝紧固扭矩 (N·m)
MJC-25CSK	D=10 10 < D ≤ 12.7	25	12	34	8	1	8	6	9 9.5	M3 M2.5	1.5 1
MJC-30CSK	10 ≤ D ≤ 12 12 < D ≤ 16	30	11	35	10	1.5	10	5.5	10 11	M4 M3	3.5 1.5
MJC-40CSK	10 ≤ D ≤ 20 20 < D ≤ 25	40	25	66	12	2	17	8.5	14 15.75	M5 M4	8 3.5
MJC-55CSK	10 ≤ D ≤ 28 28 < D ≤ 32	55	30	78	14	2	26	10.5	20 21	M6 M5	13 8
MJC-65CSK	12.7 ≤ D ≤ 32 32 < D ≤ 38.1	65	35	90	15	2.5	29.5	13	24 25	M8 M6	28 13
MJC-80CSK	19.05 ≤ D ≤ 42 42 < D ≤ 45	80	45	114	18	3	35.5	15	30 31	M8	28
MJC-95CSK	25 ≤ D ≤ 48 48 < D ≤ 55	95	50	126	20	3	44	18	34 36	M10	55

*1: 在使用时请一定留出C尺寸。

型号	标准轴孔径 D1 · D2																							
	10	11	12	14	15	16	18	19	20	22	24	25	28	30	32	35	38	40	42	45	48	50	55	
MJC-25CSK	●	●	●																					
MJC-30CSK	●	●	●	●	●	●																		
MJC-40CSK	●	●	●	●	●	●	●	●	●	●	●	●	●	●	●	●	●	●	●	●	●	●	●	●
MJC-55CSK	●	●	●	●	●	●	●	●	●	●	●	●	●	●	●	●	●	●	●	●	●	●	●	●
MJC-65CSK				●	●	●	●	●	●	●	●	●	●	●	●	●	●	●	●	●	●	●	●	●
MJC-80CSK							●	●	●	●	●	●	●	●	●	●	●	●	●	●	●	●	●	●
MJC-95CSK										●	●	●	●	●	●	●	●	●	●	●	●	●	●	●

型号	标准轴孔径 D1 · D2														
	1/2	9/16	5/8	11/16	3/4	13/16	7/8	15/16	1	1-1/8	1-1/4	1-3/8	1-1/2	1-5/8	1-3/4
MJC-25CSK	●														
MJC-30CSK	●	●	●												
MJC-40CSK	●	●	●	●	●	●	●	●	●	●	●	●	●	●	●
MJC-55CSK	●	●	●	●	●	●	●	●	●	●	●	●	●	●	●
MJC-65CSK	●	●	●	●	●	●	●	●	●	●	●	●	●	●	●
MJC-80CSK				●	●	●	●	●	●	●	●	●	●	●	●
MJC-95CSK							●	●	●	●	●	●	●	●	●

- 所有产品均附带内六角螺栓。
- 适用轴径的推荐尺寸容许偏差为h6及h7。
- 也承接1个轴套是夹紧型+键槽型、另1个轴套是夹紧型等组合的订货。
- 安装到D型切口轴时，请注意轴的D型切口面的位置。→ P.xxxx
- 轴插入联轴器中的量请参阅安装与维护说明。→ P.xxxx

型号指定

MJC-80CSK - EWH - 22-24



轴孔·键槽追加加工 → P.xxxx	无尘洗净·无尘包装 → P.xxxx	变更为不锈钢螺丝 → P.xxxx
欢迎洽询	可对应, 费用另计	可对应, 费用另计

性能

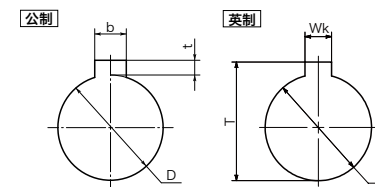
型号	弹性间隔体		最大轴孔径 (mm)	额定*1 扭矩 (N·m)	最大*1 扭矩 (N·m)	零背隙*3 容许传递扭矩 (N·m)	最高转速 (min ⁻¹)	惯性*2 力矩 (kg·m ²)	静态扭转刚性 (N·m/rad)	容许偏心 (mm)	容许偏角 (°)	容许轴向偏差 (mm)	质量*2 (g)	弹性间隔体硬度 (JIS)	
	紧固型	简易装拆型													
MJC-25CSK	BL	EBL	12.7	3	6	0.4	25000	3.2 × 10 ⁻⁶	32	0.2	1	+0.9 0	33	A80	
MJC-30CSK	BL	EBL	16	4	8	0.5	21000	5.9 × 10 ⁻⁶	46	0.2	1	+1.2 0	41		
MJC-40CSK	BL	EBL	25	4.9	9.8	1.2	15000	3.5 × 10 ⁻⁵	380	0.15	1	+1.2 0	130		
MJC-55CSK	BL	EBL	32	17	34	1.1000	11000	1.5 × 10 ⁻⁴	1400	0.2	1	+1.4 0	300		
MJC-65CSK	BL	EBL	38.1	46	92	9000	9000	3.5 × 10 ⁻⁴	2800	0.2	1	+1.5 0	490		
MJC-80CSK	BL	EBL	45	95	190	7000	7000	1.0 × 10 ⁻³	3200	0.2	1	+1.8 0	990		
MJC-95CSK	BL	EBL	55	130	260	6000	6000	2.3 × 10 ⁻³	3600	0.2	1	+2.0 0	1500		
MJC-25CSK	WH	EWH	12.7	5	10	0.4	25000	3.2 × 10 ⁻⁶	60	0.15	1	+0.9 0	33		A92
MJC-30CSK	WH	EWH	16	7.5	15	0.5	21000	5.9 × 10 ⁻⁶	73	0.15	1	+1.0 0	41		
MJC-40CSK	WH	EWH	25	10	20	1.2	15000	3.5 × 10 ⁻⁵	570	0.1	1	+1.2 0	130		
MJC-55CSK	WH	EWH	32	35	70	11000	11000	1.5 × 10 ⁻⁴	1600	0.15	1	+1.4 0	300		
MJC-65CSK	WH	EWH	38.1	95	190	9000	9000	3.5 × 10 ⁻⁴	3000	0.15	1	+1.5 0	490		
MJC-80CSK	WH	EWH	45	190	380	7000	7000	1.0 × 10 ⁻³	5300	0.15	1	+1.8 0	990		
MJC-95CSK	WH	EWH	55	265	530	6000	6000	2.3 × 10 ⁻³	6200	0.15	1	+2.0 0	1500		
MJC-25CSK	RD	ERD	12.7	7.2	14.4	0.4	25000	3.2 × 10 ⁻⁶	120	0.1	1	+0.9 0	33	A98	
MJC-30CSK	RD	ERD	16	12.5	25	0.5	21000	5.9 × 10 ⁻⁶	130	0.1	1	+1.0 0	41		
MJC-40CSK	RD	ERD	25	17	34	1.2	15000	3.5 × 10 ⁻⁵	1200	0.1	1	+1.2 0	130		
MJC-55CSK	RD	ERD	32	60	120	11000	11000	1.5 × 10 ⁻⁴	2600	0.1	1	+1.4 0	300		
MJC-65CSK	RD	ERD	38.1	160	320	9000	9000	3.5 × 10 ⁻⁴	4900	0.1	1	+1.5 0	490		
MJC-80CSK	RD	ERD	45	325	650	7000	7000	1.0 × 10 ⁻³	6500	0.1	1	+1.8 0	990		
MJC-95CSK	RD	ERD	55	450	900	6000	6000	2.3 × 10 ⁻³	8900	0.1	1	+2.0 0	1500		
MJC-25CSK	GR	EGR	12.7	9.6	19.2	0.4	25000	3.2 × 10 ⁻⁶	160	0.08	1	+0.9 0	33		D64
MJC-30CSK	GR	EGR	16	16	32	0.5	21000	5.9 × 10 ⁻⁶	200	0.08	1	+1.0 0	41		
MJC-40CSK	GR	EGR	25	21	42	1.2	15000	3.5 × 10 ⁻⁵	3000	0.08	1	+1.2 0	130		
MJC-55CSK	GR	EGR	32	75	150	11000	11000	1.5 × 10 ⁻⁴	9000	0.08	1	+1.4 0	300		
MJC-65CSK	GR	EGR	38.1	200	400	9000	9000	3.5 × 10 ⁻⁴	13000	0.08	1	+1.5 0	490		
MJC-80CSK	GR	EGR	45	405	810	7000	7000	1.0 × 10 ⁻³	14000	0.08	1	+1.8 0	990		
MJC-95CSK	GR	EGR	55	560	1120	6000	6000	2.3 × 10 ⁻³	15000	0.08	1	+2.0 0	1500		

*1: 无需根据负荷变化修正额定扭矩和最大扭矩。但环境温度高于30°C时, 请依据表中的温度修正系数调整额定扭矩及最大扭矩。**MJC-CSK**的可温度为-20°C~60°C。

*2: 最大轴孔径时的值。

*3: 传递零背隙扭矩时, 请使用紧固型弹性间隔体。

轴孔部详图



单位: mm

标准公制轴孔径 D	键槽		键	
	基准尺寸	容许偏差 (JS9)	基准尺寸	容许偏差
10 · 11 · 12	4	±0.0150	1.8	+0.1 0
14 · 15 · 16	5	±0.0150	2.3	+0.1 0
18 · 19 · 20 · 22	6	±0.0150	2.8	+0.1 0
24 · 25 · 28 · 30	8	±0.0180	3.3	+0.2 0
32 · 35 · 38	10	±0.0180	3.3	+0.2 0
40 · 42	12	±0.0215	3.3	+0.2 0
45 · 48 · 50	14	±0.0215	3.8	+0.2 0
55	16	±0.0215	4.3	+0.2 0

单位: inch

标准英制轴孔径 D	键槽		键	
	基准尺寸	容许偏差	基准尺寸	容许偏差
1/2	1 / 8	+0.002 0	0.560	+0.01 0
9/16	1 / 8	+0.002 0	0.623	+0.01 0
5/8	3 / 16	+0.002 0	0.709	+0.01 0
11/16	3 / 16	+0.002 0	0.773	+0.01 0
3/4	3 / 16	+0.002 0	0.837	+0.01 0
13/16	3 / 16	+0.002 0	0.900	+0.01 0
7/8	3 / 16	+0.002 0	0.964	+0.01 0
15/16	1 / 4	+0.002 0	1.051	+0.01 0
1	1 / 4	+0.002 0	1.114	+0.01 0
1 - 1/8	1 / 4	+0.002 0	1.241	+0.01 0
1 - 1/4	1 / 4	+0.002 0	1.367	+0.01 0
1 - 3/8	5 / 16	+0.002 0	1.518	+0.01 0
1 - 1/2	3 / 8	+0.002 0	1.669	+0.01 0
1 - 5/8	3 / 8	+0.002 0	1.796	+0.01 0
1 - 3/4	3 / 8	+0.002 0	1.922	+0.01 0