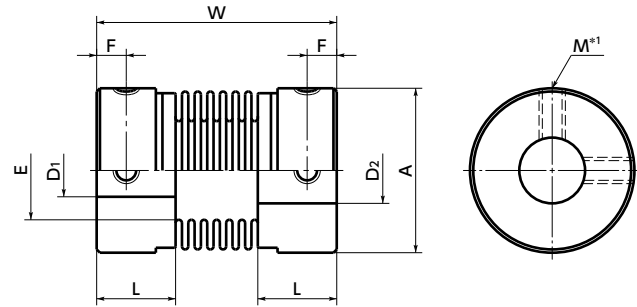


# MFB/MFBS/MFB-C/MFBS-C フレキシブルカップリング - ベローズタイプ

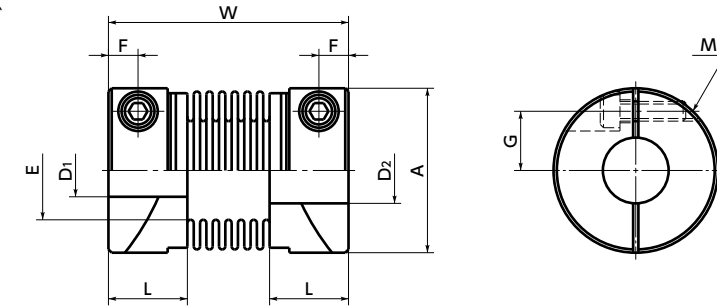
WEB 選定ナビ WEB CAD Download 02 パックラッシュ0 SUS ステンレス

**MFB** アルミニウム合金ハブ  
**MFBS** オールステンレス製



\*1: 軸穴径がφ4以下の場合止めねじは1カ所です。

**MFB-C** アルミニウム合金ハブ  
**MFBS-C** オールステンレス製



## 寸法・価格

単位: mm

品番	価格(円)	A	L	W	E	F	G	M	ねじ締めつけトルク(N・m)	標準軸穴径 D1・D2								
										3	4	5	6	8	10	12	14	
MFB-12	1,760	12	7.5	23.5	7	2.5		M2.5	0.5	●	●	●	●					
MFB-16	2,050	16	9	26.5	9.5	3		M3	0.7		●	●	●	●				
MFB-20	2,330	20	10	33	12.5	3.5		M3	0.7			●	●	●	●			
MFB-25	2,890	25	12	36.5	15	4.5		M4	1.7				●	●	●	●		
MFB-32	3,290	32	13.5	42	21	5.5		M4	1.7				●	●	●	●	●	
MFBS-12	3,080	12	7.5	23.5	7	2.5		M2.5	0.5	●	●	●	●					
MFBS-16	3,670	16	9	26.5	9.5	3		M3	0.7		●	●	●	●				
MFBS-20	4,050	20	10	32	12.5	3.5		M3	0.7			●	●	●	●			
MFBS-25	5,020	25	12	36.5	15	4.5		M4	1.7				●	●	●	●		
MFBS-32	5,350	32	13.5	42	21	5.5		M4	1.7				●	●	●	●	●	
MFB-12C	3,440	12	7.5	23.5	7	2.25	4	M2	0.5		●	●						
MFB-16C	3,740	16	9	26.5	9.5	3	5	M2.5	1			●	●					
MFB-20C	3,800	20	10	33	12.5	3.5	6.5	M2.5	1				●	●				
MFB-25C	4,530	25	12	36.5	15	4.5	9	M3	1.5					●	●			
MFB-32C	4,580	32	13.5	42	21	5	11	M4	2.5						●	●	●	●
MFBS-12C	5,760	12	7.5	23.5	7	2.25	4	M2	0.5		●	●						
MFBS-16C	6,420	16	9	26.5	9.5	3	5	M2.5	1			●	●					
MFBS-20C	6,950	20	10	32	12.5	3.5	6.5	M2.5	1				●	●				
MFBS-25C	7,540	25	12	36.5	15	4.5	9	M3	1.5					●	●			
MFBS-32C	8,690	32	13.5	42	21	5	11	M4	2.5						●	●	●	●

- 全商品に六角穴付き止めねじ (MFB)・(MFBS) または六角穴付きボルト (MFB-C)・(MFBS-C) が付属しています。
- セットスクルータイプの軸穴径の寸法許容差はH8です。
- 適用軸径の推奨寸法許容差はh6およびh7です。

### ⚠ 使用上の注意

- Dカット軸に取りつける場合は、軸のDカット面の位置に注意してください。  
→ P.xxxx
- カップリングの外径から六角穴付きボルトが飛び出して、回転直径が外径より大きくなるサイズがあります。カップリングの干渉に注意してください。  
→ P.xxxx

## 性能

品番	最大軸穴径 (mm)	常用トルク*1 (N・m)	最高回転数 (min <sup>-1</sup> )	慣性モーメント*2 (kg・m <sup>2</sup> )	静的ねじりばね定数 (N・m/rad)	許容偏心 (mm)	許容偏角 (°)	許容エンドプレイ (mm)	質量*2 (g)
MFB-12	6.35	0.3	52000	9.0×10 <sup>-8</sup>	82	0.1	1.5	+0.4 -1.2	4.1
MFB-16	8	0.5	39000	3.5×10 <sup>-7</sup>	110	0.1	1.5	+0.4 -1.2	9
MFB-20	10	0.8	31000	9.9×10 <sup>-7</sup>	180	0.15	2	+0.6 -1.8	16
MFB-25	12	1.3	25000	3.1×10 <sup>-6</sup>	240	0.15	2	+0.6 -1.8	32
MFB-32	16	2	19000	9.2×10 <sup>-6</sup>	330	0.2	2	+0.8 -2.5	57
MFBS-12	6.35	0.5	52000	2.1×10 <sup>-7</sup>	100	0.1	1.5	+0.4 -1.2	9.1
MFBS-16	8	1	39000	8.0×10 <sup>-7</sup>	150	0.1	1.5	+0.4 -1.2	20
MFBS-20	10	1.5	31000	2.3×10 <sup>-6</sup>	220	0.15	2	+0.6 -1.8	37
MFBS-25	12	2	25000	7.0×10 <sup>-6</sup>	330	0.15	2	+0.6 -1.8	73
MFBS-32	16	3	19000	2.1×10 <sup>-5</sup>	490	0.2	2	+0.8 -2.5	130
MFB-12C	5	0.3	52000	9.7×10 <sup>-8</sup>	82	0.1	1.5	+0.4 -1.2	3.8
MFB-16C	6.35	0.5	39000	3.7×10 <sup>-7</sup>	110	0.1	1.5	+0.4 -1.2	9.8
MFB-20C	8	0.8	31000	1.0×10 <sup>-6</sup>	180	0.15	2	+0.6 -1.8	16
MFB-25C	10	1.3	25000	3.1×10 <sup>-6</sup>	240	0.15	2	+0.6 -1.8	32
MFB-32C	14	2	19000	9.6×10 <sup>-6</sup>	330	0.2	2	+0.8 -2.5	58
MFBS-12C	5	0.5	52000	2.1×10 <sup>-7</sup>	100	0.1	1.5	+0.4 -1.2	9.2
MFBS-16C	6.35	1	39000	8.1×10 <sup>-7</sup>	150	0.1	1.5	+0.4 -1.2	22
MFBS-20C	8	1.5	31000	2.3×10 <sup>-6</sup>	220	0.15	2	+0.6 -1.8	38
MFBS-25C	10	2	25000	6.9×10 <sup>-6</sup>	330	0.15	2	+0.6 -1.8	74
MFBS-32C	14	3	19000	2.1×10 <sup>-5</sup>	490	0.2	2	+0.8 -2.5	130

- \*1: 負荷変動による常用トルクの補正は必要ありません。  
軸穴径のサイズにより、軸のスリップトルクがカップリングの常用トルクより小さくなる場合があります。→ P.xxxx
- \*2: 最大軸穴径での値です。

軸穴・キー溝追加加工 → P.xxxx    クリーン洗浄・クリーン梱包 → P.xxxx    SUS ステンレスねじ変更 → P.xxxx  
対応可・別料金    対応不可    お問い合わせください

● 品番指定    直送    14時当日出荷    WEB NBK ネットショップ

## MFB-12C-4-5