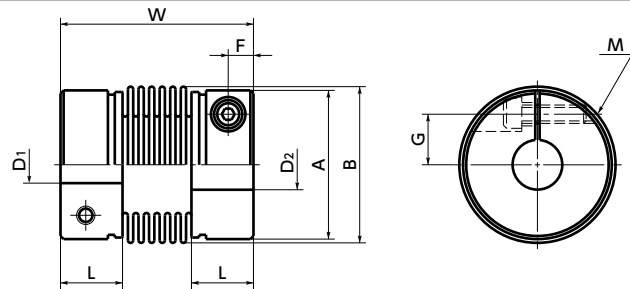


# MKM-C/MKM-AC フレキシブルカップリング - ベローズタイプ - クランピングタイプ/アダプタ+クランピングタイプ

WEB 選定ナビ WEB CAD Download パックラッシュ0 高トルク 高剛性

## MKM-C クランピングタイプ



### 寸法・価格

品番	価格(円)	軸穴径	A	B	L	W	F	G	M	ねじ締めつけトルク (N・m)
MKM-17C-H	14,300	3≦D≦6.35	16.5	(14.5)	9	31.5	3.3	4.6	M2.5	1
MKM-25C	15,800	3≦D≦10	24.5	(24)	13	42	4.4	7.5	M3	2
MKM-25C-H	18,100	5≦D≦10	24.5	(24)	13	44	4.4	7.5	M3	2
MKM-40C-H	24,800	6≦D≦19	39.5	39.5	16.6	62	6	13	M5	8
MKM-56C	37,600	8≦D≦32	56	56	20	70	8	19	M6	14
MKM-56C-H	38,200	10≦D≦32	56	56	20	70	8	19	M6	14
MKM-63C	46,500	13≦D≦28	63	66	22	77	9	22	M8	35
		28<D≦35								30
MKM-80C-H	50,200	18≦D≦32	79.5	82	26	92	11.5	28.5	M10	65
		32<D≦43								50
MKM-99C	108,000	25≦D≦42	99	101	29	100	13	35	M12	115
		42<D≦55								90

品番	標準軸穴径 D1-D2	標準軸穴径 D1-D2	標準軸穴径 D1-D2	標準軸穴径 D1-D2	標準軸穴径 D1-D2	標準軸穴径 D1-D2
MKM-17C-H	3-6	4-6	4.5-6	5-6	6-6	
MKM-25C	6-7	6-8	7-8	8-8	8-10	
MKM-25C-H	8-9	9-10				
MKM-40C-H	10-11	11-12	12-14	14-14	14-15	15-16
MKM-56C	12-16	14-16	15-16			
MKM-56C-H	15-24	17-19	17-24	19-20	20-22	22-25
MKM-63C	20-24	24-25	28-30			
MKM-80C-H	30-35M	35-35M				
MKM-99C	35-35M					

- 全商品に六角穴付きボルトが付属しています。
- 適用軸径の推奨寸法許容差はh6およびh7です。ただし、上表の35Mはサーボモータ適用の軸穴です。軸径の推奨寸法許容差は $^{+0.010}_0$ です。
- Dカット軸に取り付ける場合は軸のDカット面の位置に注意してください。→ P.xxxx

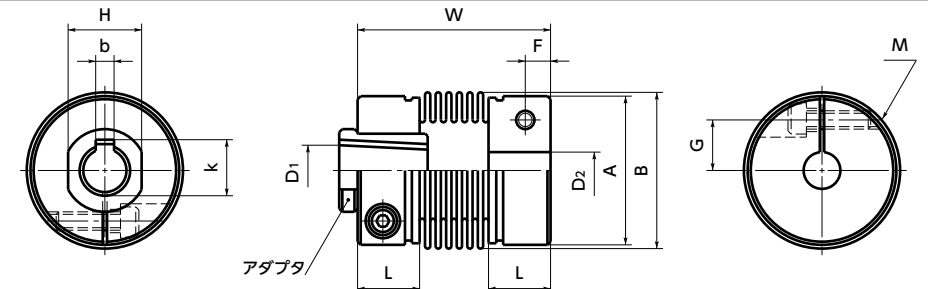
## 性能

品番	最大軸穴径 (mm)	常用トルク*1 (N・m)	最高回転数 (min <sup>-1</sup> )	慣性モーメント*2 (kg・m <sup>2</sup> )	静的ねじりばね定数 (N・m/rad)	許容偏心 (mm)	許容偏角 (°)	許容エンドプレイ (mm)	質量*2 (g)
MKM-17C-H	6.35	0.9	20000	4.3×10 <sup>-7</sup>	400	0.1	2	±0.3	12
MKM-25C	10	2	12000	2.9×10 <sup>-6</sup>	900	0.1	2	±0.5	30
MKM-25C-H	10	4	12000	3.6×10 <sup>-6</sup>	1800	0.1	2	±0.4	36
MKM-40C-H	19	12	12000	3.2×10 <sup>-5</sup>	6800	0.2	2	±0.7	120
MKM-56C	32	20	10000	1.5×10 <sup>-4</sup>	18000	0.2	2	±0.8	250
MKM-56C-H	32	35	10000	1.4×10 <sup>-4</sup>	22000	0.2	2	±0.8	270
MKM-63C	35	60	8000	3.0×10 <sup>-4</sup>	33000	0.2	2	±0.9	370
MKM-80C-H	43	170	8000	7.9×10 <sup>-4</sup>	63000	0.2	2	±1.0	660
MKM-99C	55	270	8000	1.9×10 <sup>-3</sup>	111000	0.2	2	±1.0	1100

- \*1: 負荷変動による常用トルクの補正は必要ありません。軸穴径のサイズにより、軸のスリップトルクがカップリングの常用トルクより小さくなる場合があります。→ P.xxxx
- \*2: 最大軸穴径での値です。

軸穴・キー溝追加 → P.xxxx	クリーン洗浄・クリーン梱包 → P.xxxx	ステンレスねじ変更 → P.xxxx
お問い合わせください	対応不可	お問い合わせください

## MKM-AC アダプタタイプ



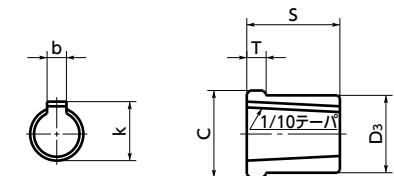
品番	価格(円)	軸穴径	A	B	L	W	F	G	M	アダプタ				H	ねじ締めつけトルク (N・m)
										D3	C	S	T		
MKM-56AC	40,200	8≦D≦32	56	56	20	70	8	19	M6	16	20	16	4	18	14
MKM-56AC-H	40,600	10≦D≦32	56	56	20	70	8	19	M6	24	30	29	6	27	14
MKM-63AC	49,300	13≦D≦28	63	66	22	77	9	22	M8	24	30	29	6	27	35
		28<D≦35													30

品番	標準軸穴径 D1-D2		
MKM-56AC	11T-12	11T-14	11T-15
MKM-56AC-H	16T-15	16T-17	
MKM-63AC	16T-20	16T-25	

- 全商品にアダプタおよび六角穴付きボルトが付属しています。
- 適用軸径の推奨寸法許容差はh6およびh7です。

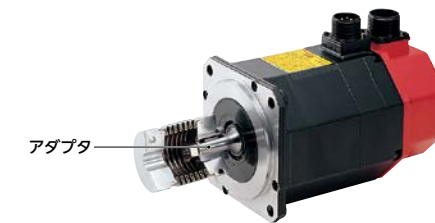
標準軸穴径 D1	キー溝			
	b	許容差 (JS9)	k	許容差
11T	4	±0.0150	12.7	$^{+0.1}_0$
16T	5	±0.0150	18.3	$^{+0.2}_0$

### アダプタ詳細



品番	最大軸穴径 (mm)	常用トルク*1 (N・m)	最高回転数 (min <sup>-1</sup> )	慣性モーメント*2 (kg・m <sup>2</sup> )	静的ねじりばね定数 (N・m/rad)	許容偏心 (mm)	許容偏角 (°)	許容エンドプレイ (mm)	質量*2 (g)
MKM-56AC	32	20	10000	1.5×10 <sup>-4</sup>	18000	0.2	2	±0.8	250
MKM-56AC-H	32	35	10000	1.4×10 <sup>-4</sup>	22000	0.2	2	±0.8	270
MKM-63AC	35	60	8000	3.0×10 <sup>-4</sup>	33000	0.2	2	±0.9	370

- \*1: 負荷変動による常用トルクの補正は必要ありません。軸穴径のサイズにより、軸のスリップトルクがカップリングの常用トルクより小さくなる場合があります。→ P.xxxx
- \*2: 最大軸穴径での値です。



●品番指定 直送 14時当日出荷 NBK ネットショップ

## MKM-25C-8-10

品番例: MKM-56AC-H-16T-17, MKM-99C-30-35M