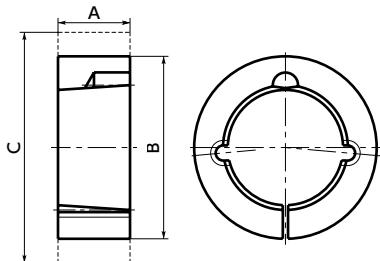



AD イソメック®ブッシングアダプタ

- 回転体にストレート穴を加工するだけでイソメックブッシングが利用できます。
- あらゆる回転体に適用できます。
- 材質・仕上げ



	AD
本体	FCD450

単位: mm

品番 	ブッシング 品番	適用軸穴径	A	B*1	Cmin.*2 (ハブ最小外径)		質量*3 (kg)
					FC200	SS400	
AD-1210	1210	14 - 32	25	60	100	85	0.33
AD-1615	1615	24 - 42	38	70	105	95	0.63
AD-2517	2517	19 - 60	45	105	150	130	2.29

*1: 回転体ハブ部のB寸法許容差は $+0.075$ / $+0.025$ としてください。

*2: Cは必要最小寸法です。使用条件が過酷な場合はより大きいハブ径が必要です。

*3: ブッシングを含まない質量です。

- 品番指定 ※価格・納期はNBKウェブサイトをご覧ください。

AD-1615 (ブッシングアダプタ)**1615 - 38-N** (イソメックブッシング)

ブッシング品番 軸穴径 新JIS平行キー溝

イソメックブッシングも併せてご注文ください。
イソメックブッシングの標準軸穴径およびキー溝については、下記ページをご参照ください。

 軸穴・キー溝・押しねじ追加加工 → P. xxxx

対応不可