

UBPS リニアクランプ・ズイー - 空気圧 - 常時閉 - ブレーキ機構つき

空気圧タイプ ブレーキ機構つき N/C 常時閉

- ブレーキ機構つき。
緊急用ブレーキとして使用できます。システムのシャットダウン時に空気圧供給をストップする制御装置と組み合わせてご使用ください。
- リニアモータを使用したアプリケーション、Z軸(垂直軸)テーブルの落下防止にも最適です。
- ブレーキとして使用する場合の停止距離の計算は下記ページをご参照ください。
➔ P.xxxx
- テーブルの保持・位置ぎめ・びびり防止にも使用できます。
- 常時閉(Normally Closed)タイプです。
空気圧供給時: クランプを開放します。
空気圧排出時: ばねの力でリニアガイドウェイのレールをクランプします。
- 材質・仕上げ

	UBPS
本体	SCr415相当 無電解ニッケルメッキ
コンタクトセクション	特殊ブレーキパッド
アジャストスクリュー	SUJ2相当 表面処理なし
シール(オプション)	NBR

⚠ 使用上の注意

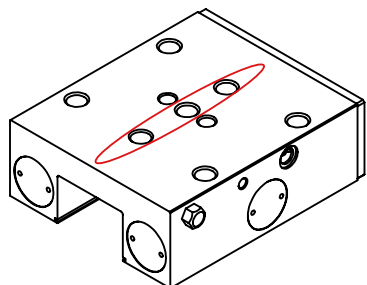
UBPSは、出荷時にコンタクトセクション間にスペーサをはさみ込んであります。取り付け時以外は、このスペーサを取りはずさないでください。スペーサを取りはずした状態で長時間放置すると、UBPSが作動しなくなることがあります。



スペーサ

⚠ 使用上の注意

UBPSの保持力を発揮するために、下図赤丸内の取り付け穴を全て使用してください。



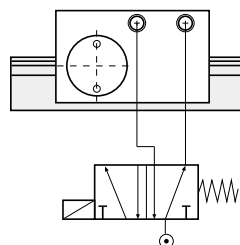
UBPSは最大100Nの変位抵抗が発生します。(シールつきの場合は最大150N)

レバー位置変更 ➔ P.xxxx

対応不可

- プラスコネクション
“プラスコネクション”とは、ばねによる保持力に、空気圧による保持力を付加(プラス)し、保持力を増強させる接続(コネクション)方法です。

- プラスコネクションの接続方法
 - ①エアフィルタを取りはずしてください。
 - ②管継手・チューブ・ソレノイドバルブを取りつけてください。
 - ③エアを供給してください。
 - ④ソレノイドバルブを作動させ、クランプの開閉に問題がないことを確認してください。



● 仕様

制御方式	空気圧・常時閉
開放圧力	0.55MPa
最高使用圧力	0.65MPa
レスポンスタイム	max. 0.06s
クランプ寿命*1	500万回*2
ブレーキ寿命*1	2000回
使用温度	-10℃~+70℃
適用レールの呼び	#25~#65

*1: 参考値であり、保証値ではありません。

*2: プラスコネクション使用時の寿命は100万回です。

● 取り付け

ねじの呼び*1	締めつけトルク (N・m)
M6	9.5
M8	23
M10	46
M12	79
M14	125
M16	195

*1: 強度区分8.8以上のねじをご使用ください。

●安全上の注意(➔ P.xxxx)、設計における注意事項(➔ P.xxxx)、取り付け手順(➔ P.xxxx)を事前にご確認ください。

● 配管

レールの呼び	ねじの呼び	空気消費量*1 (ℓ / サイクル (ANR)) 標準 / プラスコネクション
#25	M5	0.080 / 0.165
#30	M5	0.111 / 0.274
#35	G1/8	0.139 / 0.303
#45	G1/8	0.153 / 0.483
#55	G1/8	0.554 / 0.952
#65	G1/8	0.554 / 0.952

*1: 圧力が0.6MPaのときの値です。

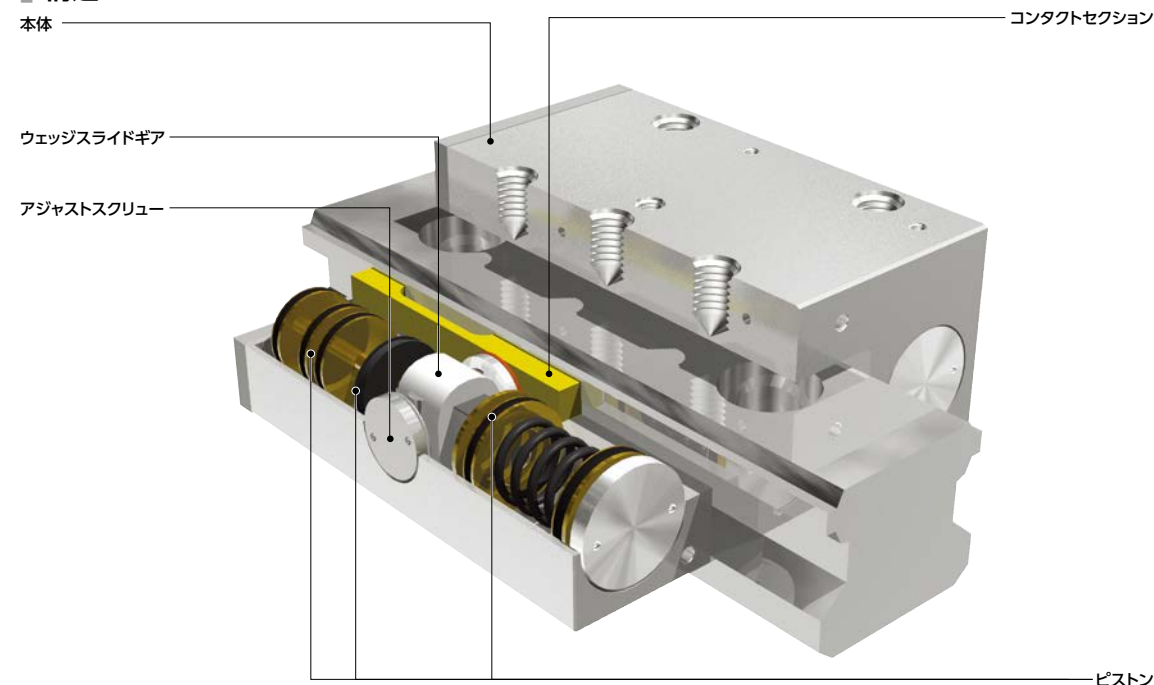
- シール付き仕様
シール付きの商品もあります。寸法一覧ページをご参照ください。



シール*1

*1: シールを固定するねじは、出荷時仮締め状態となっています。UBPSをレールに取りつけた後に締めつける必要があります。

構造



● 関連商品

UBPSの高さをキャリッジの高さに揃えるためのアダプタプレート PUBを用意しています。



PUB アダプタプレート

- 品番指定 ※価格・納期はNBKウェブサイトをご覧ください。

UBPS-3501-AS1-A

品番