

MDS-C フレキシブルカップリング - シングルディスクタイプ

WEB 選定ナビ WEB CAD Download 00 バックラッシュ0

構造

● クランピングタイプ



● 適用推奨モータ

	MDS-C
サーボモータ	○
ステッピングモータ	○
一般汎用モータ	●

○:非常にすぐれている ○:すぐれている ●:使用可

● 特性

	MDS-C
バックラッシュ0	○
許容ミスアライメント	○

○:非常にすぐれている ○:すぐれている

- ディスクタイプのフレキシブルカップリングです。
- 全長が短いコンパクト設計。
- ステンレスディスクが偏心・偏角・エンドプレイを許容します。

● 用途

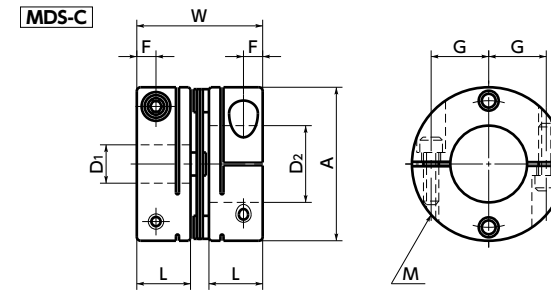
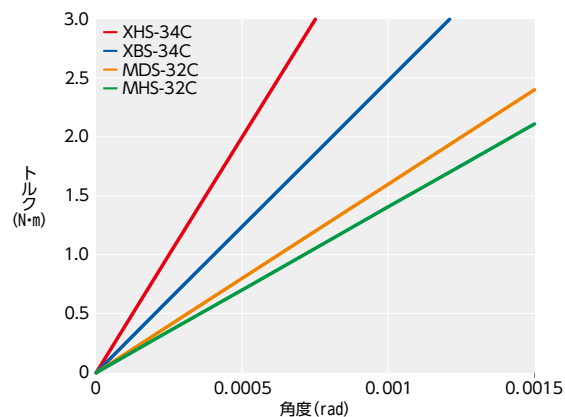
アクチュエータ/XYステージ

● 材質・仕上げ



	MDS-C
ハブ	A2017 アルマイト処理
ディスク	SUS304
ピン	SUS303
カラー	SUS303
六角穴付きボルト	SCM435 四三酸化鉄皮膜(黒)

● 静的ねじりばね定数の比較(シングルディスクタイプ)



寸法・価格

単位: mm

品番	価格(円)	A	L	W	F	G	M	ねじ締めつけトルク(N・m)
MDS-19C	3,840	19	8	20	2.5	6.5	M2	0.5
MDS-25C	4,330	25	10	24	3.5	9	M2.5	1
MDS-32C	4,880	32	12	29	4	11	M3	1.5
MDS-40C	5,560	40	14	33	5	15	M4	2.5
MDS-50C	6,840	50	18	42	6	18	M5	7
MDS-63C	9,370	63	20	46	7	24	M6	12

品番	標準軸穴径 D1・D2																						
	4	5	6	6.35	7	8	9	10	11	12	14	15	16	17	18	19	20	22	24	25	28	30	
MDS-19C	●	●	●		●	●																	
MDS-25C			●	●		●	●	●	●	●													
MDS-32C						●	●	●	●	●	●	●											
MDS-40C						●		●	●	●	●	●	●	●	●	●	●						
MDS-50C									●	●	●	●	●	●	●	●	●	●	●	●	●	●	●
MDS-63C												●	●	●	●	●	●	●	●	●	●	●	●

- 全商品に六角穴付きボルトが付属しています。
- 適用軸径の推奨寸法許容差はh6およびh7です。
- Dカット軸に取りつける場合は軸のDカット面の位置に注意してください。→ P.xxxx

性能

品番	最大軸穴径(mm)	常用トルク*1(N・m)	最高回転数(min ⁻¹)	慣性モーメント*2(kg・m ²)	静的ねじりばね定数(N・m/rad)	許容偏心(mm)	許容偏角(°)	許容エンドプレイ(mm)	質量*2(g)
MDS-19C	8	0.7	33000	6.3×10 ⁻⁷	280	0.02	0.7	±0.2	9
MDS-25C	12	1	25000	2.1×10 ⁻⁶	630	0.02	0.7	±0.2	19
MDS-32C	15	2.5	19000	7.2×10 ⁻⁶	1600	0.02	0.7	±0.2	41
MDS-40C	20	3.5	15000	1.3×10 ⁻⁵	2600	0.02	0.7	±0.2	68
MDS-50C	25	9	12000	6.1×10 ⁻⁵	3100	0.02	0.7	±0.2	140
MDS-63C	30	12.5	10000	1.7×10 ⁻⁴	4200	0.02	0.7	±0.2	250

*1: 負荷変動による常用トルクの補正は必要ありません。

*2: 最大軸穴径での値です。

● 関連商品

瞬時最大トルク350%のサーボモータに対応したシングルディスクタイプのフレキシブルカップリング **XHS-C** があります。
→ P.xxxx



● 品番指定 直送 14時当日出荷 WEB NBK ネットショップ

MDS-32C-10-12

軸穴・キー溝追加加工 → P.xxxx クリーン洗浄・クリーン梱包 → P.xxxx ステンレスねじ変更 → P.xxxx
対応可・別料金 ステンレスねじ変更サービスと組み合わせてください 対応可・別料金