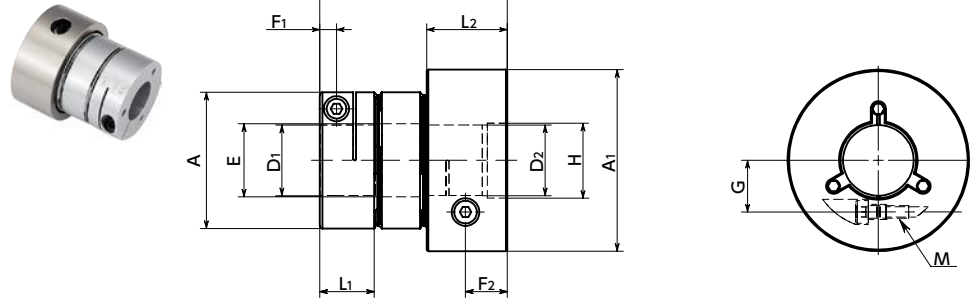


XGHW-C フレキシブルカップリング - 高剛性制振タイプ **NEW** 特許出願中

WEB 選定ナビ WEB CAD Download パックラッシュ0 高ゲイン対応 高トルク 高剛性 振動吸収

XGHW-C



寸法・価格

単位: mm

品番	価格(円)	A	A1	L1	L2	W	E	H	F1	F2	G	M	ねじ締めつけトルク(N・m)
XGHW-27C	5,770	19	27	9.2	13.2	29.7	8.5	10	2.6	6.6	7	M2	0.5
XGHW-36C	6,680	27	36	11	16	37.2	14.5	15	3.3	8.3	10.25	M2.5	1
XGHW-41C	7,600	34	41	12.5	18.5	42.8	16.5	18	3.75	9.75	13	M3	1.5
XGHW-49C	8,810	39	49	15.5	22.5	53.6	20.5	22	4.5	11.5	14.5	M4	3.5

品番	標準軸穴径 D1										標準軸穴径 D2														
	3	4	5	6	6.35	8	9.525	10	11	12	14	15	16	17	18	19	20	5	6	8	10	11	14	16	19
XGHW-27C	●	●	●	●	●	●	●	●	●	●	●	●	●	●	●	●	●	●	●	●	●	●	●	●	●
XGHW-36C		●	●	●	●	●	●	●	●	●	●	●	●	●	●	●	●	●	●	●	●	●	●	●	●
XGHW-41C			●	●	●	●	●	●	●	●	●	●	●	●	●	●	●	●	●	●	●	●	●	●	●
XGHW-49C				●	●	●	●	●	●	●	●	●	●	●	●	●	●	●	●	●	●	●	●	●	●

- 全商品に六角穴付きボルトが付属しています。
- 適用軸径の推奨寸法許容差はh6およびh7です。
- D1側のみ軸穴およびキー溝の追加加工を行います。追加加工サービスをご利用ください。→ P.xxxx
- Dカット軸に取りつける場合は、軸のDカット面の位置に注意してください。→ P.xxxx

⚠ 使用上の注意

取付けの際、慣性体に過度なトルク等の力を加えないでください。慣性体が脱落する恐れがあります。

性能

品番	最大軸穴径 (mm)	常用トルク*1 (N・m)	最高回転数 (min ⁻¹)	慣性モーメント*2 (kg・m ²)	静的ねじりばね定数 (N・m/rad)	許容偏心 (mm)	許容偏角 (°)	許容エンドプレイ (mm)	質量*2 (g)
XGHW-27C	8	1.5	23000	4.6×10 ⁻⁶	300	0.12	2	±0.2	45
XGHW-36C	14	3.3	17000	1.8×10 ⁻⁵	1400	0.15	2	±0.4	97
XGHW-41C	16	6.3	15000	3.4×10 ⁻⁵	2500	0.2	2	±0.5	144
XGHW-49C	20	12	12000	8.9×10 ⁻⁵	4700	0.25	2	±0.5	260

- *1: 負荷変動による常用トルクの補正は必要ありません。
軸穴径のサイズにより、軸のスリップトルクがカップリングの常用トルクより小さくなる場合があります。→ P.xxxx
- *2: 最大軸穴径での値です。

軸穴・キー溝追加加工 → P.xxxx クリーン洗浄・クリーン梱包 → P.xxxx ステンレスねじ変更 → P.xxxx
お問い合わせください 対応不可 お問い合わせください

● 品番指定 直送 14時当日出荷 NBK ネットショップ

XGHW-27C - 6 - 8 J
D1 D2 D2側識別記号

D2(慣性体)側軸穴径の末尾には「J」をつけてください。