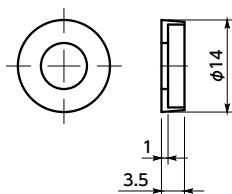


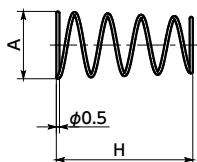
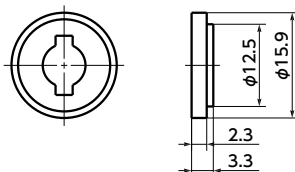
D8/D1 カップ・スプリング


[WEB 選定ナビ](#) [WEB CAD Download](#)

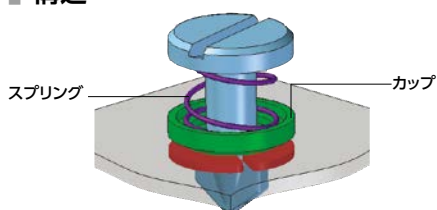
D8スタッド用



D1スタッド用



構造



- カップとスプリングを取りつけることで、締め忘れを防止するイジェクタタイプとして使用できます。

- 材質・仕上げ

RoHS2適合

	D8-376-001-049	D1-X1129	D1-X113*-2S
本体	ポリエチレン(黒)	ポリアセタール(黒)	ステンレス

- 選定 (D8シリーズの場合)

カップ **D8-376-001-049** とスプリング **D1-X1135-2S** とステンレスリテーナ **D8-326-101-200** (⇒ P.xxxx) を組み合わせて使用*1してください。

カップ・スプリングを使用する場合は、TMTに2mm加算してください。

取り付け穴の寸法は各リセプタクルページを参照してください。⇒ P.xxxx

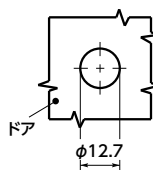
- *1: スタッドマイナス溝 **D8** (⇒ P.xxxx)・スタッドプラス溝 **D8** (⇒ P.xxxx) に対応しています。

- 選定 (D1シリーズの場合)

カップ **D1-X1129** とスプリング **D1-X1135-2S** または **D1-X1137-2S** を組み合わせて使用してください。

カップ・スプリングを使用する場合は、TMTに2.3mm加算してください。

カップ・スプリングを使用する際の取り付け穴寸法



単位: mm

品番 1 カップ	価格(円)	適用シリーズ	適用スタッド径	1袋 入り数	質量(g)
D8-376-001-049	80	D8	6	1	0.3
D1-X1129	50	D1	6.3	1	0.3

単位: mm

品番 1 スプリング	価格(円)	適用シリーズ	適用スタッド径	適用スタッド長さ L	A	H	1袋 入り数	質量(g)
D1-X1135-2S	60	D8/D1	6 / 6.3	11.4 - 17.8	11.4	24.1	1	0.5
D1-X1137-2S	60	D1	6.3	19.1 - 25.4	12.7	30.5	1	0.5

- 品番指定



14時当日出荷



NBK ネットショップ

D8-376-001-049