

- 長いねじでもスピーディに締めつけできます。
- ストレート穴にねじを通し、締めつけ位置まで移動させます。つぎに、レバーをねじに垂直に引き起こし、締めつけてください。
- ねじの締めつけ長さ(A)がレバーの全高(h)より短い場合には十分な締めつけ力が得られません。ねじの締めつけ長さ(A)はレバーの全高(h)以上になるように設計してください。

● 材質・仕上げ

RoHS2適合

	LQNN
本体	SUM22L 三価クロメート処理

単位: mm

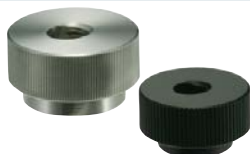
品番	価格 (円)	W	M(並目)		h	s	B	C	d	質量 (g)
			ねじの呼び	ピッチ						
LQNN-68-M10	3,570	68	M10	1.5	30	20	8	10.5	24	101
LQNN-82-M12	3,760	82	M12	1.75	36	24.5	9	13	26	139
LQNN-98-M16	(4,820)	98	M16	2	45	32	10	17	32	241

● 価格が () の商品は非在庫品です。実働10日目出荷になります。

● 関連商品

LQNNと同様の機能を持ったクイッククランプノブ **KQC** **KQCS** があります。

→ P.xxxx



LQNNと同様の機能を持ったクイックセブンノブ **KSQ** があります。

→ P.xxxx



- 品番指定 直送 実働10日目出荷 [WEB NBK ネットショップ](#)

LQNN-68-M10

非在庫品です。実働10日目出荷になります。

 クリーン洗浄・クリーン梱包 → P.xxxx
対応不可

 ねじ組み合わせ → P.xxxx
対応不可

 ねじカット → P.xxxx
対応不可

 ゆるみ止め → P.xxxx
対応不可

 レーザ刻印 → P.xxxx
対応不可