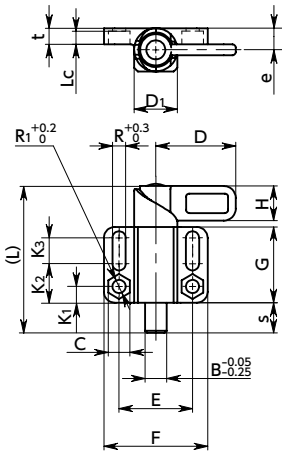
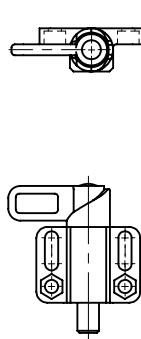


PMV-L-BK



PMV-R-BK



- レバータイプのインデックスプランジャと取り付け用フランジを一体化。機器・装置への取り付けが容易にできます。
- ピンの方向はフランジ面に対して水平です。
- レバーを180°回転させるとピンは本体に内蔵されます。
- 本体に加工されたノッチにより、レバーをロックできます。
- 本体は精密鋳鋼製。機械加工を減らしてコストパフォーマンスを高めています。
- 商品記号により、レバーの向きが選択できます。◀3

PMV-L-BK ————— ピン内蔵時にレバーが左向き

PMV-R-BK ————— ピン内蔵時にレバーが右向き

- 材質・仕上げ

	PMV
レバー	精密鋳鋼品 三価クロメート処理
本体	精密鋳鋼品 静電塗装(つや消し黒)
ピン	スチール 三価クロメート処理
スプリング	SUS301

PMV-L-BK ピン内蔵時にレバーが左向き **PMV-R-BK** ピン内蔵時にレバーが右向き

単位: mm

品番	価格(円)	B 1	s	D	L	Lc	H	e	D1 2	C	R	R1	E	F	K1	K2	K3	G	t	荷重(N) min./max.	ピンの せん断荷重(N)	質量(g)
PMV-8-20-L-BK	3,080	8	14	37	68	6	16	10	20	10	6.1	6.1	34	48	7.5	18	12	35	7.5	15 / 50	4500	177
PMV-10-20-L-BK	3,080	10	14	37	68	6	16	10	20	10	6.1	6.1	34	48	7.5	18	12	35	7.5	15 / 50	7030	181
PMV-12-20-L-BK	3,080	12	14	37	68	6	16	10	20	10	6.1	6.1	34	48	7.5	18	12	35	7.5	15 / 50	10100	184
PMV-14-20-L-BK	3,080	14	14	37	68	6	16	10	20	10	6.1	6.1	34	48	7.5	18	12	35	7.5	15 / 50	13700	190
PMV-8-20-R-BK	3,080	8	14	37	68	6	16	10	20	10	6.1	6.1	34	48	7.5	18	12	35	7.5	15 / 50	4500	177
PMV-10-20-R-BK	3,080	10	14	37	68	6	16	10	20	10	6.1	6.1	34	48	7.5	18	12	35	7.5	15 / 50	7030	181
PMV-12-20-R-BK	3,080	12	14	37	68	6	16	10	20	10	6.1	6.1	34	48	7.5	18	12	35	7.5	15 / 50	10100	184
PMV-14-20-R-BK	3,080	14	14	37	68	6	16	10	20	10	6.1	6.1	34	48	7.5	18	12	35	7.5	15 / 50	13700	190

- 品番指定



14時当日出荷



NBK ネットショップ

PMV-8-20-L-BK

商品
記号

1

2

3

黒

クリーン洗浄・クリーン梱包 → P.xxxx

対応不可

ゆるみ止め → P.xxxx

対応不可

レーザ刻印 → P.xxxx

対応不可