

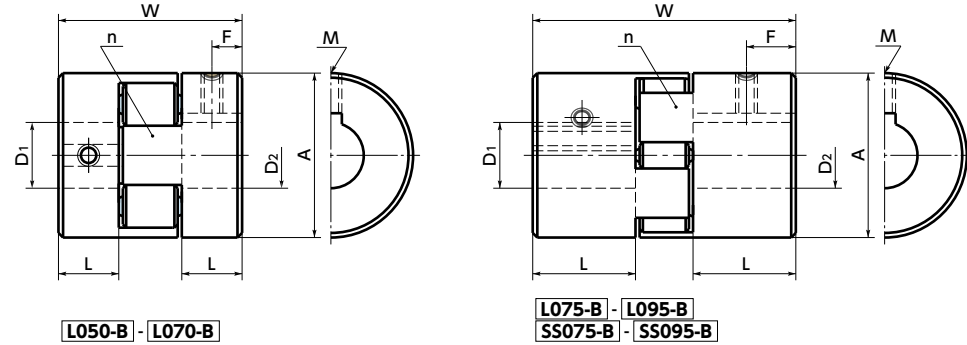
# L-B/SS-B フレキシブルカップリング - ジョーマックス®標準タイプ - スパイダ:ブロンズ

WEB 選定ナビ WEB CAD Download 高トルク 電気絶縁性 SUS ステンレス

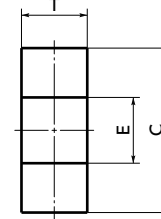
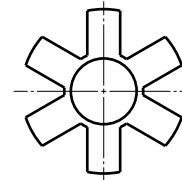
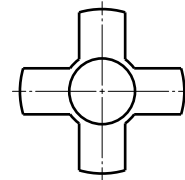
**L-B** 鉄系焼結合金ハブ



**SS-B** ステンレスハブ



● スパイダ詳細



**L050-B** - **L070-B**

**L075-B** - **L095-B**  
**SS075-B** - **SS095-B**

**Type4**

## 寸法・価格

単位: mm

品番	価格(円)		A	L	W	F	M	爪の数 n	スパイダ				ねじ締めつけトルク (N・m)
	1組	スパイダ							Type	C	T	E	
<b>L050-B</b>	2,020	450	27.3	15.6	43.4	8	M6	2	4	27.2	10.3	7.8	5
<b>L070-B</b>	2,460	510	34.4	19	50.2	8	M6	2	4	35.1	10.3	12.7	5
<b>L075-B</b>	2,940	630	44.5	20.7	54.1	8	M6	3	4	44.5	10.3	19.4	7
<b>L090-B</b>	3,840	890	53.6	20.7	54.6	11.2	M6	3	4	53.9	10.6	19.1	7
<b>L095-B</b>	4,010	890	53.6	25.3	63.8	11.2	M8	3	4	53.9	10.6	19.1	10
<b>SS075-B</b>	10,200	630	44.5	20.7	54.1	8	M6	3	4	44.5	10.3	19.4	7
<b>SS095-B</b>	12,600	890	53.6	25.3	63.8	11.2	M8	3	4	53.9	10.6	19.1	10

品番	標準軸穴径(寸法許容差H7)														下穴径	
	D1・D2	10	11	12	14	15	16	17	18	19	20	22	24	25		28
<b>L050-B</b>	●	●	●	●	●	●										6.2
<b>L070-B</b>		●	●	●	●	●	●	●	●							6.2
<b>L075-B</b>				●	●	●	●	●	●	●	●					6.2
<b>L090-B</b>								●	●	●	●			●		6.2
<b>L095-B</b>								●	●	●	●	●	●	●		11.5
<b>SS075-B</b>					●			●								6.2
<b>SS095-B</b>										●						11.5

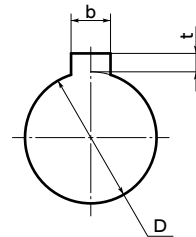
- 全商品に六角穴付き止めねじが付属しています。
- 適用軸径の推奨寸法許容差はh6およびh7です。

## 性能

品番	最大軸穴径 (mm)	常用トルク (N・m)	最大トルク (N・m)	最高回転数 (min <sup>-1</sup> )	慣性モーメント*1 (kg・m <sup>2</sup> )	静的ねじりばね定数 (N・m/rad)	許容偏心 (mm)	許容偏角 (°)	許容 エンドプレイ (mm)	質量*1 (kg)
<b>L050-B</b>	16	4	8.6	250	4.8×10 <sup>-4</sup>	1907	0.25	0.5	+1.0 0	0.09
<b>L070-B</b>	19	9.4	19.8	250	1.3×10 <sup>-3</sup>	2133	0.25	0.5	+1.0 0	0.2
<b>L075-B</b>	22	21	43.8	250	3.3×10 <sup>-3</sup>	3321	0.25	0.5	+1.1 0	0.36
<b>L090-B</b>	25	27	57.5	250	5.7×10 <sup>-3</sup>	5321	0.25	0.5	+1.1 0	0.52
<b>L095-B</b>	28	37.3	79.2	250	8.2×10 <sup>-3</sup>	5321	0.25	0.5	+1.1 0	0.57
<b>SS075-B</b>	22	21	43.8	250	3.3×10 <sup>-3</sup>	3321	0.25	0.5	+1.1 0	0.36
<b>SS095-B</b>	28	37.3	79.2	250	8.2×10 <sup>-3</sup>	5321	0.25	0.5	+1.1 0	0.57

\*1: 最大軸穴径での値です。

● 軸穴部詳細



単位: mm

標準軸穴径 D	キー溝				キー 呼び寸法 b×h
	b 基準 寸法	許容差 (JS9)	t 基準 寸法	許容差	
10	3	±0.0125	1.4	+0.1 0	3×3
11・12	4	±0.0150	1.8	+0.1 0	4×4
14・15・16・17	5	±0.0150	2.3	+0.1 0	5×5
18・19・20・22	6	±0.0150	2.8	+0.1 0	6×6
24・25・28	8	±0.0180	3.3	+0.2 0	8×7

● JIS B 1301より引用

軸穴・キー溝追加加工 → P.xxxx  
クリーン洗浄・クリーン梱包 → P.xxxx  
SUS ステンレスねじ変更 → P.xxxx  
お問い合わせください  
お問い合わせください  
対応可・別料金

● 品番指定 直送 14時当日出荷 NBK ネットショップ

## L075-B-18H7-19H7

1 2

スパイダ単体でもご注文いただけます。 → P.xxxx