

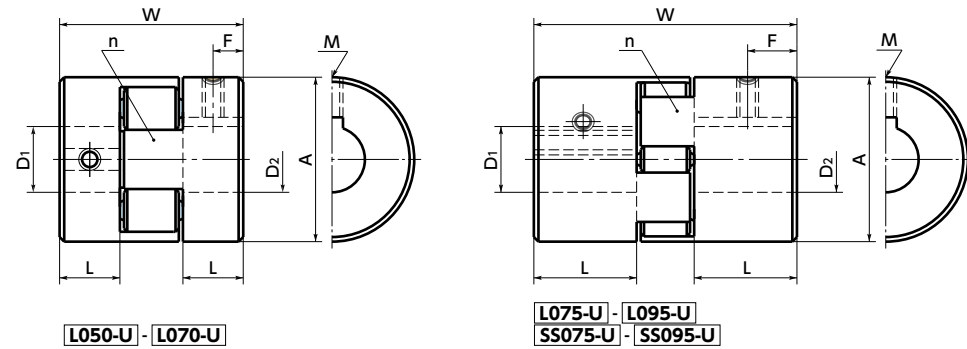
# L-U/SS-U フレキシブルカップリング - ジョーマックス®標準タイプ - スパイダ:ポリウレタン

WEB 選定ナビ WEB CAD Download 高トルク 電気絶縁性 SUS ステンレス

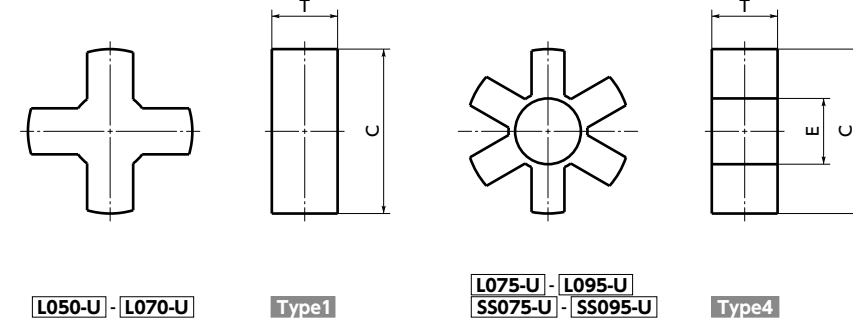
**L-U** 鉄系焼結合金ハブ



**SS-U** ステンレスハブ



● スパイダ詳細



## 寸法・価格

単位: mm

品番	価格(円)		A	L	W	F	M	爪の数 n	スパイダ				ねじ締めつけトルク (N・m)
	1組	スパイダ							Type	C	T	E	
L050-U	1,950	390	27.3	15.6	43.4	8	M6	2	1	27.2	10.7	-	5
L070-U	2,380	420	34.4	19	50.2	8	M6	2	1	35.1	10.7	-	5
L075-U	2,750	570	44.5	20.7	54.1	8	M6	3	4	44.5	11.2	19.1	7
L090-U	3,400	600	53.6	20.7	54.6	11.2	M6	3	4	53.9	11.2	22.4	7
L095-U	3,580	600	53.6	25.3	63.8	11.2	M8	3	4	53.9	11.2	22.4	10
SS075-U	9,900	570	44.5	20.7	54.1	8	M6	3	4	44.5	11.2	19.1	7
SS095-U	12,300	600	53.6	25.3	63.8	11.2	M8	3	4	53.9	11.2	22.4	10

品番	標準軸穴径(寸法許容差H7) D1・D2														下穴径	
	10	11	12	14	15	16	17	18	19	20	22	24	25	28		
L050-U	●	●	●	●	●	●										6.2
L070-U		●	●	●	●	●	●	●								6.2
L075-U				●	●	●	●	●	●	●	●					6.2
L090-U							●	●	●	●	●		●			6.2
L095-U							●	●	●	●	●	●	●	●		11.5
SS075-U					●		●									6.2
SS095-U									●							11.5

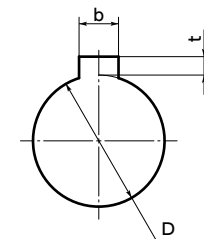
- 全商品に六角穴付き止めねじが付属しています。
- 適用軸径の推奨寸法許容差はh6およびh7です。

## 性能

品番	最大軸穴径 (mm)	常用トルク*1 (N・m)	最大トルク*1 (N・m)	最高回転数 (min <sup>-1</sup> )	慣性モーメント*2 (kg・m <sup>2</sup> )	静的ねじりばね定数 (N・m/rad)	許容偏心 (mm)	許容偏角 (°)	許容 エンドプレイ (mm)	質量*2 (kg)
L050-U	16	3.2	6.8	18000	1.6×10 <sup>-5</sup>	133.8	0.38	1	+1.0 0	0.09
L070-U	19	5.4	11.4	14000	3.3×10 <sup>-5</sup>	287.9	0.38	1	+1.0 0	0.2
L075-U	22	12.6	26.3	3600	1.1×10 <sup>-4</sup>	881	0.38	1	+1.1 0	0.36
L090-U	25	14.7	31.4	3600	2.2×10 <sup>-4</sup>	1267	0.38	1	+1.1 0	0.52
L095-U	28	19.7	41.7	3600	2.6×10 <sup>-4</sup>	1267	0.38	1	+1.1 0	0.57
SS075-U	22	12.6	26.3	3600	1.1×10 <sup>-4</sup>	881	0.38	1	+1.1 0	0.36
SS095-U	28	19.7	41.7	3600	2.6×10 <sup>-4</sup>	1267	0.38	1	+1.1 0	0.57

- \*1: 周囲温度が30℃を超える場合は、常用トルク・最大トルクを表の温度補正係数で補正してください。L-U/SS-Uの使用可能温度は-34℃~71℃です。
- \*2: 最大軸穴径での値です。

● 軸穴部詳細



単位: mm

標準軸穴径 D	キー溝				キー 呼び寸法 b×h
	b 基準 寸法	許容差 (JS9)	t 基準 寸法	許容差	
10	3	±0.0125	1.4	+0.1 0	3×3
11・12	4	±0.0150	1.8	+0.1 0	4×4
14・15・16・17	5	±0.0150	2.3	+0.1 0	5×5
18・19・20・22	6	±0.0150	2.8	+0.1 0	6×6
24・25・28	8	±0.0180	3.3	+0.2 0	8×7

● JIS B 1301より引用

● 周囲温度・温度補正係数

周囲温度	温度補正係数
-34℃~30℃	1.00
30℃~40℃	0.80
40℃~60℃	0.70
60℃~71℃	0.55

軸穴・キー溝追加加工 → P.xxxx | クリーン洗浄・クリーン梱包 → P.xxxx | SUS ステンレスねじ変更 → P.xxxx  
お問い合わせください | お問い合わせください | 対応可・別料金

● 品番指定 直送 14時当日出荷 NBK ネットショップ

## L075-U - 18H7-19H7

1 2

スパイダ単体でもご注文いただけます。 → P.xxxx