

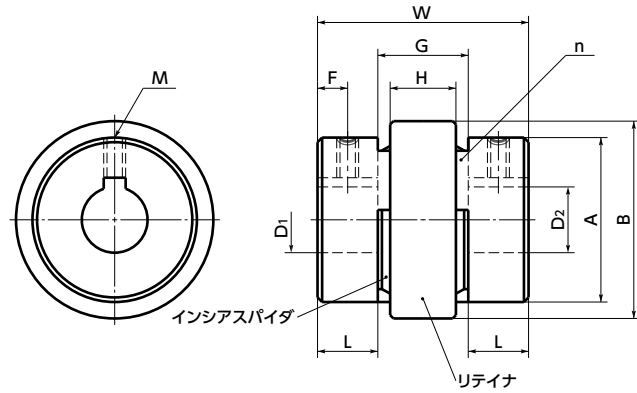
LS/LSS フレキシブルカップリング - ジョーマックス®インシアタイプ - スパイダ:ポリウレタン

WEB 選定ナビ WEB CAD Download 高トルク 電気絶縁性 SUS ステンレス

LS 鉄系焼結合金ハブ



LSS ステンレスハブ



寸法・価格

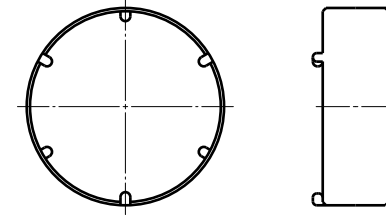
単位: mm

品番	価格(円)		A	B	W	L	G	H	F	M	爪の数 n	スパイダ			ねじ締めつけトルク (N・m)
	1組	スパイダ										C	T	E	
LS090	14,700	11,300	53.6	69.9	67.1	20.8	25.4	21.1	11.2	M6	3	62.5	25.4	29.5	7
LS095	14,800	11,300	53.6	69.9	76.2	25.4	25.4	21.1	11.2	M8	3	62.5	25.4	29.5	10
LSS095	24,000	11,300	53.6	69.9	76.2	25.4	25.4	21.1	11.2	M8	3	62.5	25.4	29.5	10

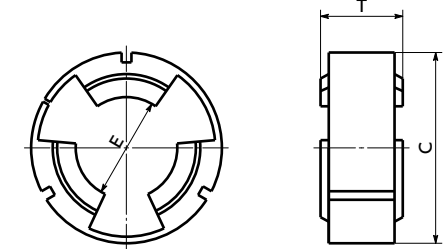
品番	標準軸穴径(寸法許容差H7) D1・D2						
	18	19	20	22	24	25	28
LS090	●	●	●	●		●	
LS095	●	●	●	●	●	●	●
LSS095			●				

- 全商品に六角穴付き止めねじが付属しています。
- 適用軸径の推奨寸法許容差はh6およびh7です。

● リテイナ



● インシアスパイダ



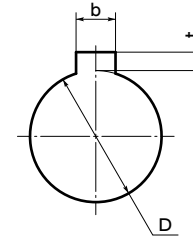
性能

品番	最大軸穴径 (mm)	常用トルク*1 (N・m)	最大トルク*1 (N・m)	最高回転数 (min ⁻¹)	慣性モーメント*2 (kg・m ²)	静的ねじりばね定数 (N・m/rad)	許容偏心 (mm)	許容偏角 (°)	許容 エンドプレイ (mm)	質量*2 (kg)
LS090	25	38	76	9200	2.7×10 ⁻⁴	540	0.7	2	+0.7 0	0.52
LS095	28	38	76	9200	3.2×10 ⁻⁴	540	0.7	2	+0.7 0	0.57
LSS095	28	38	76	9200	3.2×10 ⁻⁴	540	0.7	2	+0.7 0	0.57

*1: 周囲温度が30℃を超える場合は、常用トルク・最大トルクを表の温度補正係数で補正してください。LS LSSの使用可能温度は-34℃~93℃です。

*2: 最大軸穴径での値です。

● 軸穴部詳細



単位: mm

標準軸穴径 D	キー溝				キー 呼び寸法 b×h
	b 基準 寸法	許容差 (JS9)	t 基準 寸法	許容差	
18・19・20・22	6	±0.0150	2.8	+0.1 0	6×6
24・25・28	8	±0.0180	3.3	+0.2 0	8×7

● JIS B 1301より引用

● 周囲温度・温度補正係数

周囲温度	温度補正係数
-34℃~30℃	1.00
30℃~40℃	0.80
40℃~60℃	0.70
60℃~93℃	0.55

軸穴・キー溝追加加工 → P.xxxx | クリーン洗浄・クリーン梱包 → P.xxxx | SUS ステンレスねじ変更 → P.xxxx
お問い合わせください | お問い合わせください | 対応可・別料金

● 品番指定 直送 14時当日出荷 NBKネットショップ

LS090-18H7-19H7

1 2