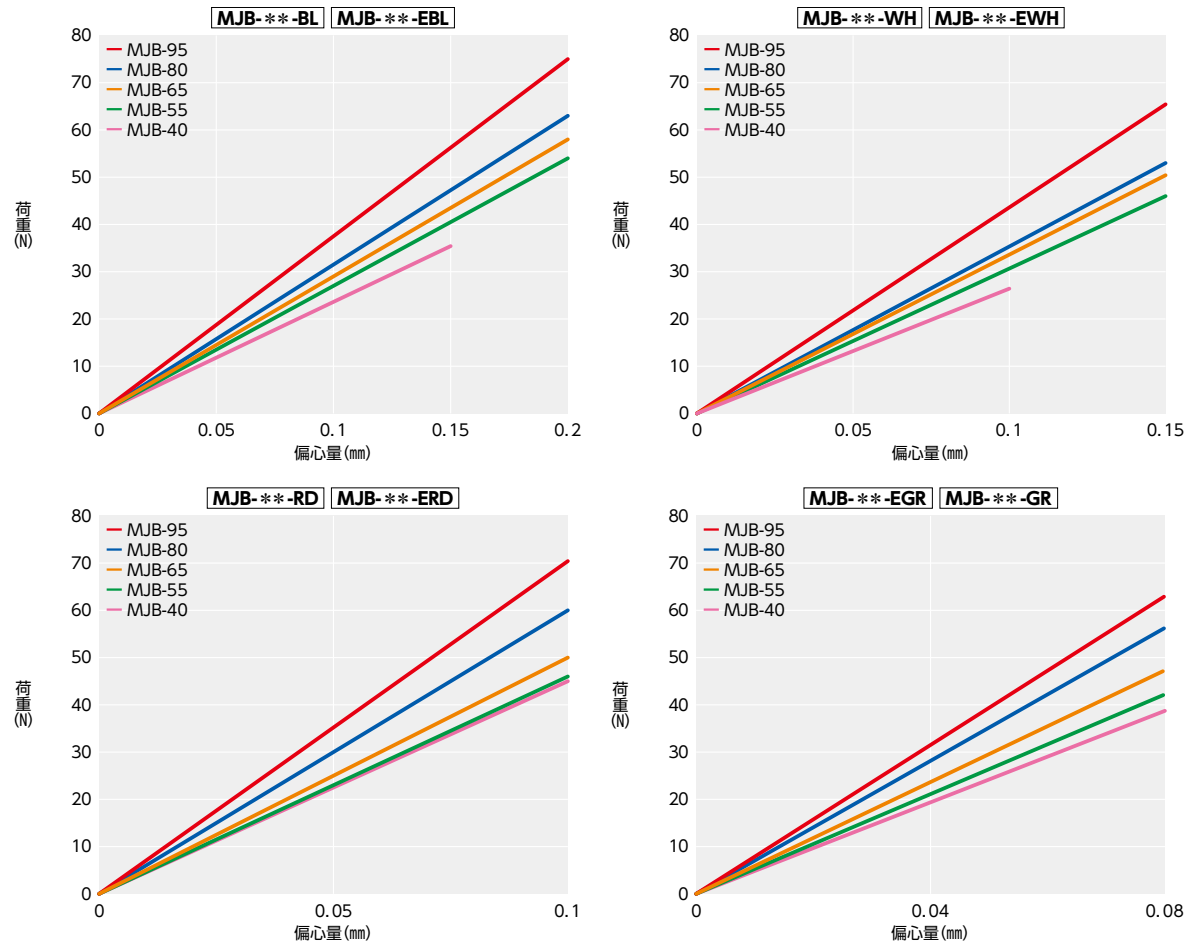


MJB フレキシブルカップリング - ジョータイプ (ブッシング)

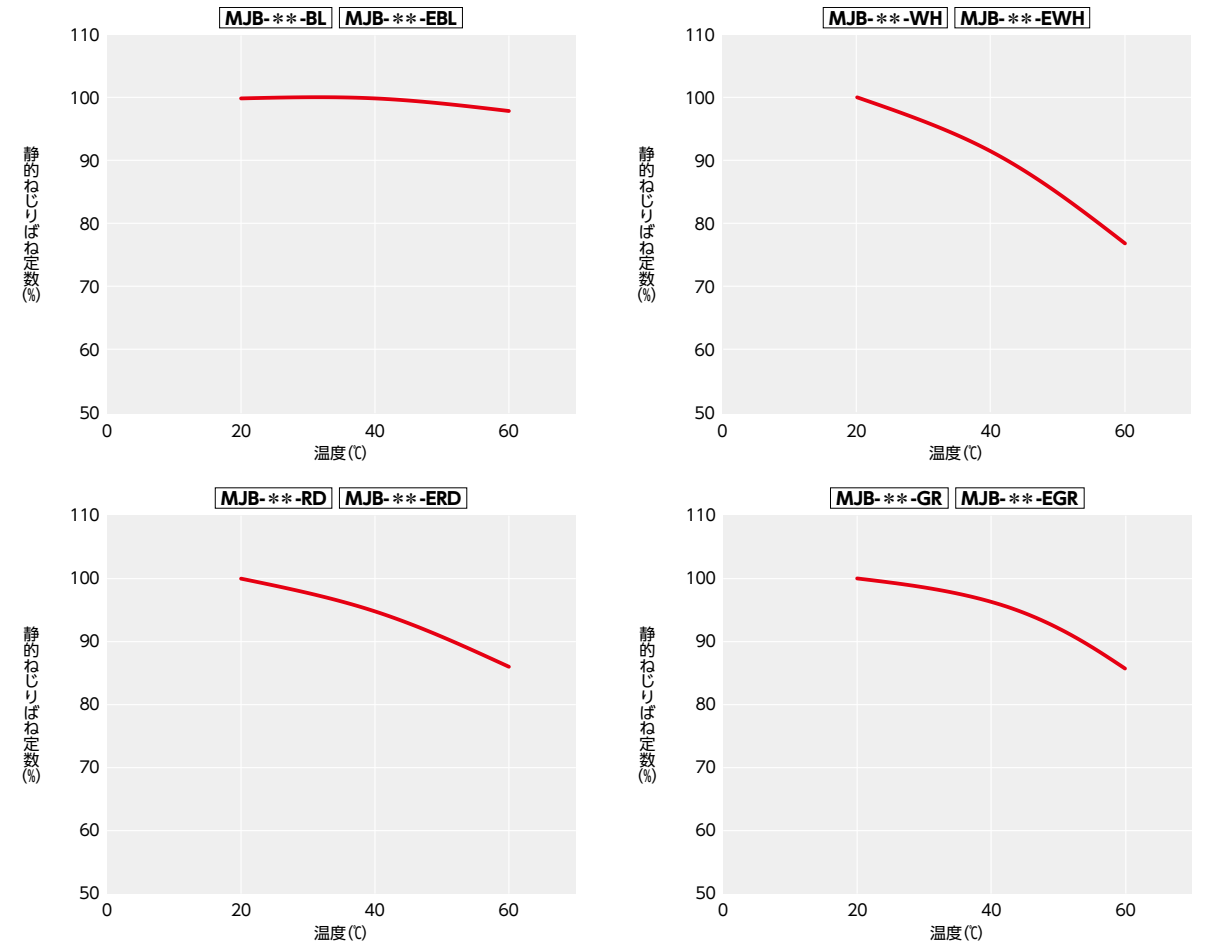
WEB 選定ナビ WEB CAD Download 高トルク 振動吸収 電気絶縁性

テクニカル・インフォメーション

● 偏心反力



● 温度による静的ねじりばね定数の変化



20℃における静的ねじりばね定数を100%とした場合の値です。使用温度の範囲内での静的ねじりばね定数の変化はグラフのとおりです。

ご使用にあたっては応答性の低下に注意してください。

● スリップトルク

ブッシングタイプの **MJB** は下表のように、軸穴径によって軸のスリップトルクが異なります。選定の際は注意してください。

単位：N・m

品番	軸穴径 (mm)																					
	10	11	12	14	15	16	18	19	20	22	24	25	28	30	32	35	38	40	42	45	48	50
MJB-55	32	54	75	110	130																	
MJB-65				160	170	180	200	210	220	240	260	270	300	320	340	370						
MJB-80									280	330	380	410	480	500	500	500	500	500	500	500		
MJB-95													500	500	500	500	500	500	500	500	500	500

● 軸の寸法許容差h7、硬度34 - 40HRC、**MJB**の寸法・価格表に記載のねじ締めつけトルクの値での試験値であり保証値ではありません。

● スリップトルクは使用条件により変化します。事前に実際と同じ条件でテストしてください。