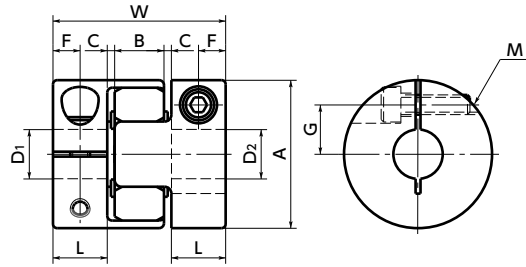


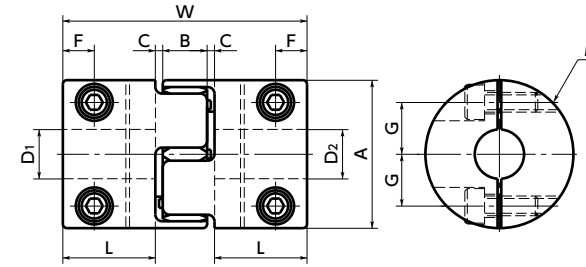
# MJC-C フレキシブルカップリング - ジョータイプ - クランピングタイプ

WEB 選定ナビ WEB CAD Download 高トルク 振動吸収 電気絶縁性

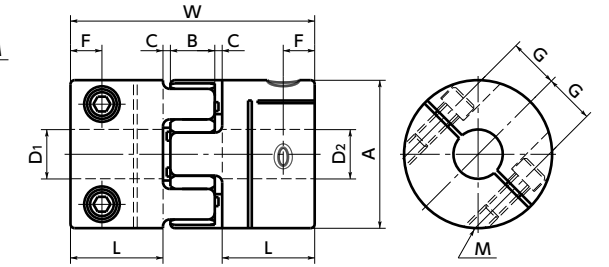
## MJC-C



外径φ14 - φ30



外径φ40



外径φ55 - φ95

## 寸法・価格

単位: mm

品番	価格(円)		軸穴径	A	L	W	B	C*1	スリーブ E	F	G	M	ねじ締めつけトルク (N・m)
	1組	スリーブ											
MJC-14C	1,930	220	3 - 5	14	7	22	6	1	4.5	3.5	4	M2	0.5
			6 - 7										
MJC-20C	2,200	250	4 - 8	20	10	30	8	1	7	5	6.5	M2.5	1
			9.525 - 11								7.5	M2	0.5
MJC-30C	2,590	300	6 - 12	30	11	35	10	1.5	11	5.5	10	M4	2.5
			14 - 16								11	M3	1.5
MJC-40C	3,970	320	8 - 20	40	25	66	12	2	18	8.5	14	M5	4
			22 - 25								15.75	M4	2.5
MJC-55C	5,220	650	10 - 28	55	30	78	14	2	27.5	10.5	20	M6	8
			30 - 32								21	M5	4
MJC-65C	8,270	1,060	14 - 32	65	35	90	15	2.5	31	13	24	M8	16
			35 - 38								25	M6	8
MJC-80C	12,600	1,650	20 - 42	80	45	114	18	3	37	15	30	M8	16
			45								31		
MJC-95C	29,800	3,620	25 - 48	95	50	126	20	3	45.5	18	34	M10	40
			50 - 55								36		

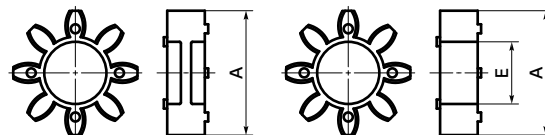
\*1 C寸法をつけた状態で使用してください。

品番	標準軸穴径 D1・D2																														
	3	4	4.5	5	6	6.35	7	8	9.525	10	11	12	14	15	16	18	19	20	22	24	25	28	30	32	35	38	40	42	45	48	50
MJC-14C	●	●	●	●	●	●	●																								
MJC-20C		●	●	●	●	●	●	●																							
MJC-30C					●	●	●	●	●																						
MJC-40C							●	●	●	●	●	●	●	●	●	●	●	●	●	●	●	●	●	●	●	●	●	●	●	●	●
MJC-55C										●	●	●	●	●	●	●	●	●	●	●	●	●	●	●	●	●	●	●	●	●	●
MJC-65C												●	●	●	●	●	●	●	●	●	●	●	●	●	●	●	●	●	●	●	●
MJC-80C																					●	●	●	●	●	●	●	●	●	●	●
MJC-95C																						●	●	●	●	●	●	●	●	●	●

- 全商品に六角穴付きボルトが付属しています。
- 適用軸径の推奨寸法許容差はh6およびh7です。
- ハブの一方がクランピングタイプ、他方がセットスクリュータイプその他の組み合わせのご注文にも応じます。
- Dカット軸に取りつける場合は軸のDカット面の位置に注意してください。⇒ P.xxxx

● スリーブ詳細  
タイトフィット

イージーフィット



● 品番指定 直送 14時当日出荷 WEB NBKネットショップ

## MJC-30C-GR-7-8

1 2 3

軸穴・キー溝追加加工 → P.xxxx    クリーン洗浄・クリーン梱包 → P.xxxx    ステンレスねじ変更 → P.xxxx  
対応可・別料金    対応可・別料金    対応可・別料金

## 性能

品番	スリーブ		最大軸穴径 (mm)	常用トルク*1 (N・m)	最大トルク*1 (N・m)	バックラッシュ <sup>0</sup> 許容伝達トルク*3 (N・m)	最高回転数 (min <sup>-1</sup> )	慣性モーメント*2 (kg・m <sup>2</sup> )	静的ねじりばね定数 (N・m / rad)	許容偏心 (mm)	許容偏角 (°)	許容エンドプレイ (mm)	質量*2 (g)	スリーブ硬度 (JIS)	
	タイトフィット	イージーフィット													
MJC-14C	BL	EBL	7	0.7	1.4	0.1	45000	1.9×10 <sup>-7</sup>	8	0.15	1	+0.6 0	6.2	A80	
MJC-20C	BL	EBL	11	1.8	3.6	0.2	31000	1.0×10 <sup>-6</sup>	16	0.2	1	+0.8 0	16		
MJC-30C	BL	EBL	16	4	8	0.5	21000	6.0×10 <sup>-6</sup>	46	0.2	1	+1.0 0	42		
MJC-40C	BL	EBL	25	4.9	9.8	1.2	15000	3.6×10 <sup>-5</sup>	380	0.15	1	+1.2 0	130		
MJC-55C	BL	EBL	32	17	34		11000	1.6×10 <sup>-4</sup>	1400	0.2	1	+1.4 0	310		
MJC-65C	BL	EBL	38	46	92		9000	3.5×10 <sup>-4</sup>	2800	0.2	1	+1.5 0	500		
MJC-80C	BL	EBL	45	95	190		7000	1.0×10 <sup>-3</sup>	3200	0.2	1	+1.8 0	1000		
MJC-95C	BL	EBL	55	130	260		6000	2.3×10 <sup>-3</sup>	3600	0.2	1	+2.0 0	1600		
MJC-14C	WH	EWH	7	1.2	2.4	0.1	45000	1.9×10 <sup>-7</sup>	14	0.1	1	+0.6 0	6.2		A92
MJC-20C	WH	EWH	11	3	6	0.2	31000	1.0×10 <sup>-6</sup>	29	0.15	1	+0.8 0	16		
MJC-30C	WH	EWH	16	7.5	15	0.5	21000	6.0×10 <sup>-6</sup>	73	0.15	1	+1.0 0	42		
MJC-40C	WH	EWH	25	10	20	1.2	15000	3.6×10 <sup>-5</sup>	570	0.1	1	+1.2 0	130		
MJC-55C	WH	EWH	32	35	70		11000	1.6×10 <sup>-4</sup>	1600	0.15	1	+1.4 0	310		
MJC-65C	WH	EWH	38	95	190		9000	3.5×10 <sup>-4</sup>	3000	0.15	1	+1.5 0	500		
MJC-80C	WH	EWH	45	190	380		7000	1.0×10 <sup>-3</sup>	5300	0.15	1	+1.8 0	1000		
MJC-95C	WH	EWH	55	265	530		6000	2.3×10 <sup>-3</sup>	6200	0.15	1	+2.0 0	1600		
MJC-14C	RD	ERD	7	2	4	0.1	45000	1.9×10 <sup>-7</sup>	22	0.1	1	+0.6 0	6.2	A98	
MJC-20C	RD	ERD	11	5	10	0.2	31000	1.0×10 <sup>-6</sup>	55	0.1	1	+0.8 0	16		
MJC-30C	RD	ERD	16	12.5	25	0.5	21000	6.0×10 <sup>-6</sup>	130	0.1	1	+1.0 0	42		
MJC-40C	RD	ERD	25	17	34	1.2	15000	3.6×10 <sup>-5</sup>	1200	0.1	1	+1.2 0	130		
MJC-55C	RD	ERD	32	60	120		11000	1.6×10 <sup>-4</sup>	2600	0.1	1	+1.4 0	310		
MJC-65C	RD	ERD	38	160	320		9000	3.5×10 <sup>-4</sup>	4900	0.1	1	+1.5 0	500		
MJC-80C	RD	ERD	45	325	650		7000	1.0×10 <sup>-3</sup>	6500	0.1	1	+1.8 0	1000		
MJC-95C	RD	ERD	55	450	900		6000	2.3×10 <sup>-3</sup>	8900	0.1	1	+2.0 0	1600		
MJC-14C	GR	EGR	7	2.4	4.8	0.1	45000	1.9×10 <sup>-7</sup>	66	0.08	1	+0.6 0	6.2		D64
MJC-20C	GR	EGR	11	6	12	0.2	31000	1.0×10 <sup>-6</sup>	87	0.08	1	+0.8 0	16		
MJC-30C	GR	EGR	16	16	32	0.5	21000	6.0×10 <sup>-6</sup>	200	0.08	1	+1.0 0	42		
MJC-40C	GR	EGR	25	21	42	1.2	15000	3.6×10 <sup>-5</sup>	3000	0.08	1	+1.2 0	130		
MJC-55C	GR	EGR	32	75	150		11000	1.6×10 <sup>-4</sup>	9000	0.08	1	+1.4 0	310		
MJC-65C	GR	EGR	38	200	400		9000	3.5×10 <sup>-4</sup>	13000	0.08	1	+1.5 0	500		
MJC-80C	GR	EGR	45	405	810		7000	1.0×10 <sup>-3</sup>	14000	0.08	1	+1.8 0	1000		
MJC-95C	GR	EGR	55	560	1120		6000	2.3×10 <sup>-3</sup>	15000	0.08	1	+2.0 0	1600		

\*1 負荷変動による常用トルク・最大トルクの補正は必要ありません。ただし、周囲温度が30℃を超える場合は、常用トルク・最大トルクを表の温度補正係数で補正してください。MJC-Cの使用可能温度は-20℃~60℃です。

\*2 最大軸穴径での値です。

\*3 バックラッシュ<sup>0</sup>の伝達には、タイトフィットスリーブを使用してください。

● 周囲温度・温度補正係数

周囲温度	温度補正係数
-20℃~30℃	1.00
30℃~40℃	0.80
40℃~60℃	0.70