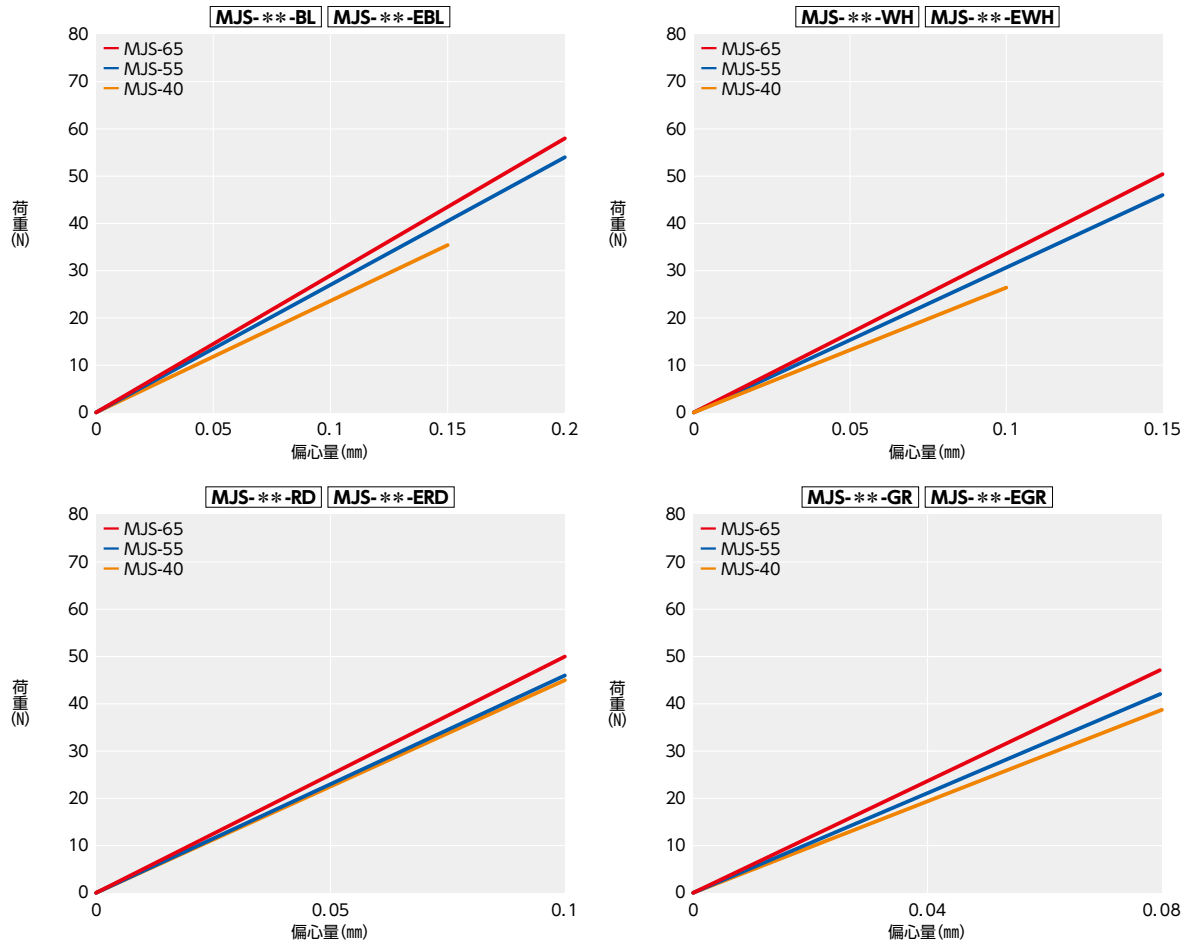


MJS フレキシブルカップリング - ジョータイプ(ショート)

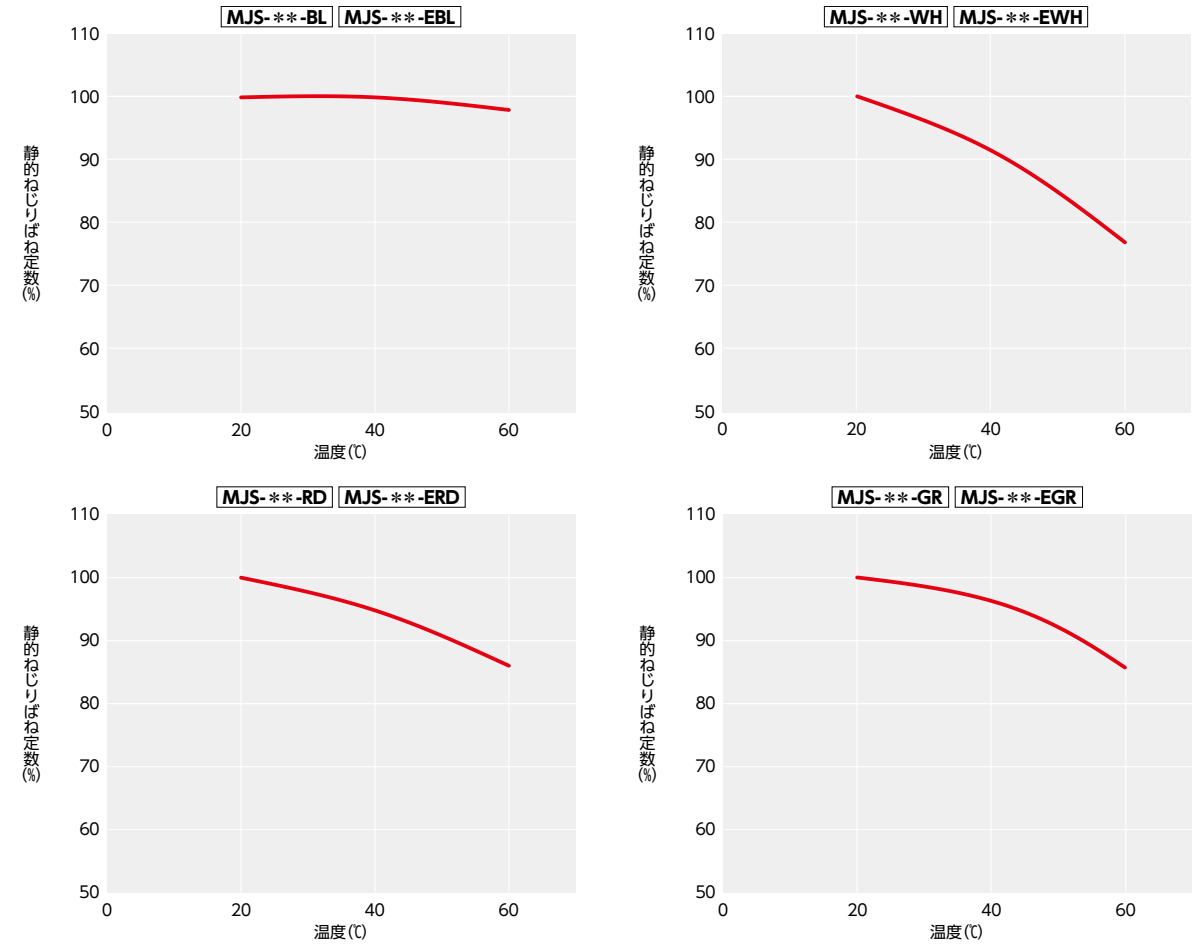
WEB 選定ナビ WEB CAD Download 高トルク 振動吸収 電気絶縁性

テクニカル・インフォメーション

● 偏心反力



● 温度による静的ねじりばね定数の変化



20℃における静的ねじりばね定数を100%とした場合の値です。
 使用温度の範囲内でのねじり剛性の変化はグラフのとおりです。
 ご使用にあたっては応答性の低下に注意してください。

● スリップトルク

表に示すサイズは軸のスリップトルクが **MJS-C** の最大トルクより小さくなりますので注意してください。

単位: N・m

品番	軸穴径 (mm)																			
	8	9.525	10	11	12	14	15	16	18	19	20	22	24	25	28	30	32	35	38	
MJS-40C	9.7	15.3	16.3	16.7	18.4	25.3	26.3	27.5	29.4	34	38.2	26.5	29.8	32.9						
MJS-55C			18.3	21.3	22.5	27.5	30.8	35.5	38.8	40.5	45.7	48.1	51.3	54.5	59.6	64.6	73.7			
MJS-65C						32.1	34.9	38.7	45.6	48.2	51.3	56.3	63.5	64.5	70	77.6	81.2	81.3	95.7	

● 軸の寸法許容差h7、硬度34 - 40HRC、ねじ締めつけトルク **MJS-C** 寸法・価格表記載の値での試験値です。