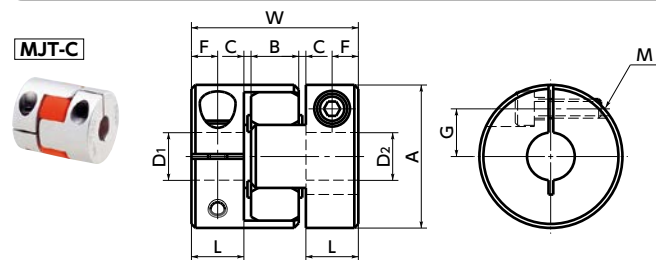
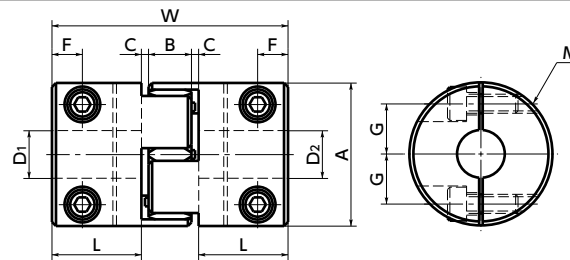


MJT-C フレキシブルカップリング - ジョータイプ - クランピングタイプ

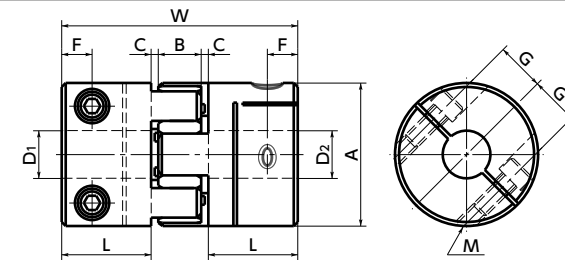
- WEB 選定ナビ WEB CAD Download 高トルク 振動吸収 電気絶縁性



外径φ14 - φ30



外径φ40



外径φ55 - φ95

寸法・価格

単位：mm

Table with columns: 品番, 価格(円), 1組, スリーブ, 軸穴径, A, L, W, B, C*1, スリーブ E, F, G, M, ねじ締めつけトルク (N・m)

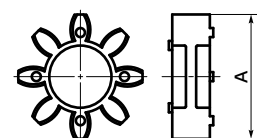
*1: C寸法をつけた状態で使用してください。

Table mapping 品番 to 標準軸穴径 D1・D2 (3-55) with presence of holes indicated by dots.

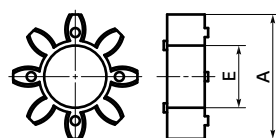
- 全商品に六角穴付きボルトが付属しています。
適用軸径の推奨寸法許容差はh6およびh7です。
ハブの一方がクランピングタイプ、他方がセットスクリュータイプその他の組み合わせのご注文にも応じます。

スリーブ詳細

タイトフィット



イージーフィット



使用上の注意

- Dカット軸に取りつける場合は、軸のDカット面の位置に注意してください。
カップリングの外径から六角穴付きボルトが飛び出して、回転直径が外径より大きくなるサイズがあります。カップリングの干渉に注意してください。

軸穴・キー溝追加加工 → P.xxxx

対応可・別料金

クリーン洗浄・クリーン梱包 → P.xxxx

お問い合わせください

ステンレスねじ変更 → P.xxxx

対応可・別料金

性能

Performance table with columns: 品番, タイプ, スリーブ, 最大軸径, 常用トルク, 最大トルク, バックラッシュ, 最高回転数, 慣性モーメント, 静的ねじりばね定数, 許容偏心, 許容偏角, 許容エンドプレー, 質量, スリーブ硬度

*1: 負荷変動による常用トルク・最大トルクの補正は必要ありません。ただし、周囲温度が30℃を超える場合は、常用トルク・最大トルクを表の温度補正係数で補正してください。

品番指定

周囲温度・温度補正係数

Temperature correction coefficient table with columns: 周囲温度, 温度補正係数

品番指定 直送 14時当日出荷 WEB NBK ネットショップ

MJT-20C-WH-6-6.35 1組

MJ-40-RD-SLV 1組

スリーブ 外径 (A寸法) スリーブ 記号