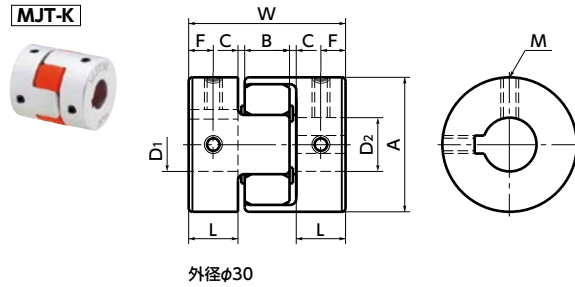
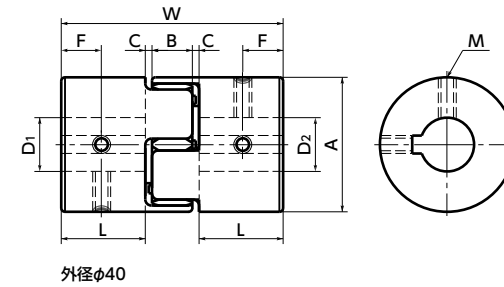


MJT-K フレキシブルカップリング - ジョータイプ - セットスクリュー+キータイプ

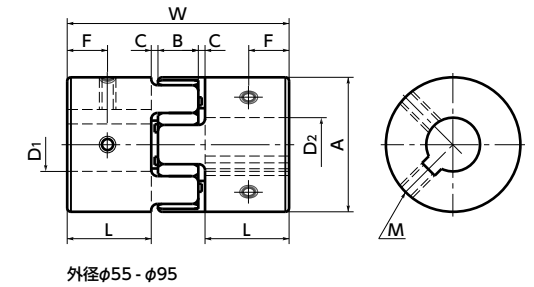
WEB 選定ナビ WEB CAD Download 高トルク 振動吸収 電気絶縁性



外径φ30



外径φ40



外径φ55 - φ95

寸法・価格

単位: mm

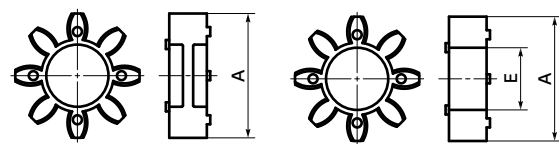
品番	価格(円)		A	L	W	B	C*1	スリーブ E	F	M	ねじ締めつけトルク (N・m)
	1組	スリーブ									
MJT-30K	2,650	290	30	11	35	10	1.5	10	5.5	M4	1.7
MJT-40K	3,640	310	40	25	66	12	2	17	12.5	M5	4
MJT-55K	4,710	620	55	30	78	14	2	26	15	M6	7
MJT-65K	7,420	1,010	65	35	90	15	2.5	29.5	17.5	M8	15
MJT-80K	11,700	1,570	80	45	114	18	3	35.5	22.5	M8	15
MJT-95K	30,200	3,450	95	50	126	20	3	44	25	M8	15

*1: C寸法をつけた状態で使用してください。

品番	標準軸穴径(寸法許容差H8)																						
	D1・D2																						
	10	11	12	14	15	16	18	19	20	22	24	25	28	30	32	35	38	40	42	45	48	50	55
MJT-30K	●	●	●	●	●	●																	
MJT-40K	●	●	●	●	●	●	●	●	●	●	●	●											
MJT-55K	●	●	●	●	●	●	●	●	●	●	●	●	●	●	●	●							
MJT-65K				●	●	●	●	●	●	●	●	●	●	●	●	●	●	●	●	●	●	●	●
MJT-80K									●	●	●	●	●	●	●	●	●	●	●	●	●	●	●
MJT-95K																							

- 全商品に六角穴付き止めねじが付属しています。
- 適用軸径の推奨寸法許容差はh6およびh7です。
- ハブの一方がキータイプ、他方がクランピングタイプその他の組み合わせのご注文にも応じます。

スリーブ詳細



● 周囲温度・温度補正係数

周囲温度	温度補正係数
-20℃~30℃	1.00
30℃~40℃	0.80
40℃~60℃	0.70

● 品番指定 直送 14時当日出荷 WEB NBKネットショップ

MJT-95K-RD-42-45 1組

1 2 3

MJ-40-RD-SLV スリーブ単体

スリーブ 外径 記号 2 スリーブ 記号

軸穴・キー溝追加加工 → P.1632 クリーン洗浄・クリーン梱包 → P.1640 ステンレスねじ変更 → P.1634
お問い合わせください お問い合わせください 対応可・別料金

性能

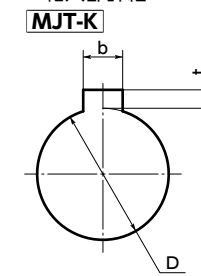
品番	スリーブ		最大軸穴径 (mm)	常用トルク*1 (N・m)	最大トルク*1 (N・m)	バックラッシュ許容伝達トルク*3 (N・m)	最高回転数 (min ⁻¹)	慣性モーメント*2 (kg・m ²)	静的ねじりばね定数 (N・m / rad)	許容偏心 (mm)	許容偏角 (°)	許容エンドブレイド (mm)	質量*2 (g)	スリーブ硬度 (JIS)
	タイトフィット	イージーフィット												
MJT-30K	BL	EBL	16	4	8	0.5	21000	6.1×10 ⁻⁶	46	0.2	1	+1.0 0	43	A80
MJT-40K	BL	EBL	25	4.9	9.8	1.2	15000	3.6×10 ⁻⁵	380	0.15	1	+1.2 0	130	
MJT-55K	BL	EBL	32	17	34	-	11000	1.6×10 ⁻⁴	1400	0.2	1	+1.4 0	310	
MJT-65K	BL	EBL	38	46	92	-	9000	3.6×10 ⁻⁴	2800	0.2	1	+1.5 0	510	
MJT-80K	BL	EBL	45	95	190	-	7000	1.1×10 ⁻³	3200	0.2	1	+1.8 0	1000	
MJT-95K	BL	EBL	55	130	260	-	6000	2.3×10 ⁻³	3600	0.2	1	+2.0 0	1500	
MJT-30K	WH	EWH	16	7.5	15	0.5	21000	6.1×10 ⁻⁶	73	0.15	1	+1.0 0	43	A92
MJT-40K	WH	EWH	25	10	20	1.2	15000	3.6×10 ⁻⁵	570	0.1	1	+1.2 0	130	
MJT-55K	WH	EWH	32	35	70	-	11000	1.6×10 ⁻⁴	1600	0.15	1	+1.4 0	310	
MJT-65K	WH	EWH	38	95	190	-	9000	3.6×10 ⁻⁴	3000	0.15	1	+1.5 0	510	
MJT-80K	WH	EWH	45	190	380	-	7000	1.1×10 ⁻³	5300	0.15	1	+1.8 0	1000	
MJT-95K	WH	EWH	55	265	530	-	6000	2.3×10 ⁻³	6200	0.15	1	+2.0 0	1500	
MJT-30K	RD	ERD	16	12.5	25	0.5	21000	6.1×10 ⁻⁶	130	0.1	1	+1.0 0	43	A98
MJT-40K	RD	ERD	25	17	34	1.2	15000	3.6×10 ⁻⁵	1200	0.1	1	+1.2 0	130	
MJT-55K	RD	ERD	32	60	120	-	11000	1.6×10 ⁻⁴	2600	0.1	1	+1.4 0	310	
MJT-65K	RD	ERD	38	160	320	-	9000	3.6×10 ⁻⁴	4900	0.1	1	+1.5 0	510	
MJT-80K	RD	ERD	45	325	650	-	7000	1.1×10 ⁻³	6500	0.1	1	+1.8 0	1000	
MJT-95K	RD	ERD	55	450	900	-	6000	2.3×10 ⁻³	8900	0.1	1	+2.0 0	1500	
MJT-30K	GR	EGR	16	16	32	0.5	21000	6.1×10 ⁻⁶	200	0.08	1	+1.0 0	43	D64
MJT-40K	GR	EGR	25	21	42	1.2	15000	3.6×10 ⁻⁵	3000	0.08	1	+1.2 0	130	
MJT-55K	GR	EGR	32	75	150	-	11000	1.6×10 ⁻⁴	9000	0.08	1	+1.4 0	310	
MJT-65K	GR	EGR	38	200	400	-	9000	3.6×10 ⁻⁴	13000	0.08	1	+1.5 0	510	
MJT-80K	GR	EGR	45	405	810	-	7000	1.1×10 ⁻³	14000	0.08	1	+1.8 0	1000	
MJT-95K	GR	EGR	55	560	1120	-	6000	2.3×10 ⁻³	15000	0.08	1	+2.0 0	1500	

*1: 負荷変動による常用トルク・最大トルクの補正は必要ありません。ただし、周囲温度が30℃を超える場合は、常用トルク・最大トルクを表の温度補正係数で補正してください。MJT-Kの使用可能温度は-20℃~60℃です。

*2: 最大軸穴径での値です。

*3: バックラッシュ0の伝達には、タイトフィットスリーブを使用してください。

● 軸穴詳細 MJT-K



標準軸穴径 D	キー溝				キー 呼び寸法 b×h
	b 基準寸法	許容差 (JS9)	t 基準寸法	許容差	
10・11・12	4	±0.0150	1.8	+0.1 0	4×4
14・15・16	5	±0.0150	2.3	+0.1 0	5×5
18・19・20・22	6	±0.0150	2.8	+0.1 0	6×6
24・25・28・30	8	±0.0180	3.3	+0.2 0	8×7
32・35・38	10	±0.0180	3.3	+0.2 0	10×8
40・42	12	±0.0215	3.3	+0.2 0	12×8
45・48・50	14	±0.0215	3.8	+0.2 0	14×9
55	16	±0.0215	4.3	+0.2 0	16×10

● JIS B 1301より引用