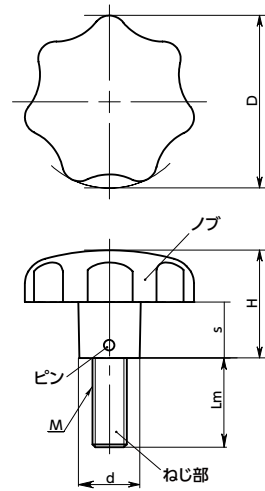
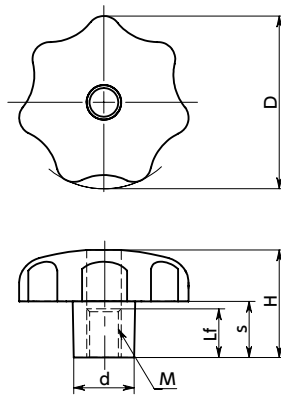


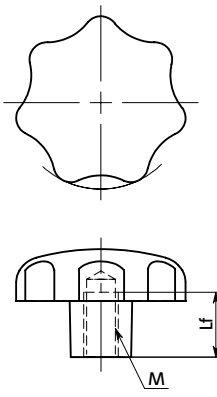
KSMA-MT  
KSMA-HP



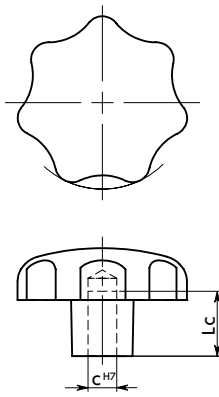
KSFA-K-MT  
KSFA-K-HP



KSFA-M-MT  
KSFA-M-HP



KSRA-R-MT  
KSRA-R-HP



● 材質・仕上げ

	KSMA-MT	KSMA-HP	KSFA-K-MT / KSFA-M-MT	KSFA-K-HP / KSFA-M-HP	KSRA-R-MT	KSRA-R-HP
ノブ	アルミニウム合金 マット調仕上げ	アルミニウム合金 研磨	アルミニウム合金 マット調仕上げ	アルミニウム合金 研磨	アルミニウム合金 マット調仕上げ	アルミニウム合金 研磨
ピン	SUS301	SUS301				
ねじ部	SUS303	SUS303				

RoHS2適合

KSMA-MT KSMA-HP おねじ

品番 マット調仕上げ	価格(円)	品番 研磨	価格(円)	D	M(並目)		Lf	H	s	d	質量(g)
					ねじの呼び	ピッチ					
KSMA-40-M8-20-MT	2,370	KSMA-40-M8-20-HP	3,380	40	M8	1.25	20	25	12	14	44
KSMA-40-M8-25-MT	(2,400)	KSMA-40-M8-25-HP	(3,410)	40	M8	1.25	25	25	12	14	45
KSMA-40-M8-30-MT	(2,420)	KSMA-40-M8-30-HP	(3,430)	40	M8	1.25	30	25	12	14	47
KSMA-40-M8-40-MT	2,480	KSMA-40-M8-40-HP	(3,490)	40	M8	1.25	40	25	12	14	50
KSMA-50-M10-20-MT	2,760	KSMA-50-M10-20-HP	(3,920)	50	M10	1.5	20	32	15	18	80
KSMA-50-M10-25-MT	2,780	KSMA-50-M10-25-HP	(3,940)	50	M10	1.5	25	32	15	18	82
KSMA-50-M10-30-MT	2,830	KSMA-50-M10-30-HP	(3,990)	50	M10	1.5	30	32	15	18	85
KSMA-50-M10-45-MT	(2,940)	KSMA-50-M10-45-HP	(4,100)	50	M10	1.5	45	32	15	18	92
KSMA-50-M10-55-MT	(2,990)	KSMA-50-M10-55-HP	(4,150)	50	M10	1.5	55	32	15	18	97
KSMA-63-M12-30-MT	3,500	KSMA-63-M12-30-HP	(4,570)	63	M12	1.75	30	40	19	20	150
KSMA-63-M12-40-MT	(3,560)	KSMA-63-M12-40-HP	(4,630)	63	M12	1.75	40	40	19	20	157
KSMA-63-M12-50-MT	3,780	KSMA-63-M12-50-HP	(4,850)	63	M12	1.75	50	40	19	20	164

● 価格が ( ) の商品は非在庫品です。実働10日目出荷になります。

● 関連商品

オールステンレス製のセブンロブノブ  
[KSFS-NI] があります。

⇒ P.xxxx



● 品番指定 直送 実働10日目出荷 NBK ネットショップ

**KSFA-40-M8-HP**



非在庫品です。実働10日目出荷になります。

クリーン洗浄・クリーン梱包 ⇒ P.xxxx	ねじ組み合わせ ⇒ P.xxxx	ねじカット ⇒ P.xxxx	ゆるみ止め ⇒ P.xxxx	レーザ刻印 ⇒ P.xxxx
対応可・別料金	めねじのみ対応可・別料金	おねじのみ対応可・別料金	おねじのみ対応可・別料金	対応可・別料金

- 7角形は人間の手になじむ理想的なカタチです。
- ノブは軽量のアルミニウム合金製。
- おねじ・めねじ・リーマ穴タイプを標準化。  
めねじタイプは貫通穴も選択できます。
- **KSMA-M** ——— おねじ
- **KSFA-K** ——— めねじ・貫通穴
- **KSFA-M** ——— めねじ
- **KSRA-R** ——— リーマ穴
- おねじタイプのねじ部はステンレス製。
- 表面処理はマット調仕上げと研磨の2種類。

**KSMA-MT** **KSFA-MT** **KSRA-MT** ——— マット調仕上げ  
**KSMA-HP** **KSFA-HP** **KSRA-HP** ——— 研磨

- 商品記号により、タイプおよび表面処理が選択できます。

商品記号	タイプ	表面処理
KSMA-MT	おねじ	マット調仕上げ
KSMA-HP	おねじ	研磨
KSFA-K-MT	めねじ・貫通穴	マット調仕上げ
KSFA-K-HP	めねじ・貫通穴	研磨
KSFA-M-MT	めねじ	マット調仕上げ
KSFA-M-HP	めねじ	研磨
KSRA-R-MT	リーマ穴	マット調仕上げ
KSRA-R-HP	リーマ穴	研磨

KSFA-K-MT KSFA-K-HP めねじ・貫通穴

品番 マット調仕上げ	価格(円)	品番 研磨	価格(円)	D	M(並目)		Lf	H	s	d	質量(g)
					ねじの呼び	ピッチ					
KSFA-40-K8-MT	1,410	KSFA-40-K8-HP	(2,420)	40	M8	1.25	13	25	12	14	32
KSFA-50-K10-MT	1,760	KSFA-50-K10-HP	(2,920)	50	M10	1.5	16	32	15	18	58
KSFA-63-K12-MT	2,250	KSFA-63-K12-HP	3,320	63	M12	1.75	20	40	19	20	113
KSFA-80-K16-MT	3,200	KSFA-80-K16-HP	4,870	80	M16	2	20	50	23	25	221

● 価格が ( ) の商品は非在庫品です。実働10日目出荷になります。

KSFA-M-MT KSFA-M-HP めねじ

品番 マット調仕上げ	価格(円)	品番 研磨	価格(円)	D	M(並目)		Lf	H	s	d	質量(g)
					ねじの呼び	ピッチ					
KSFA-40-M8-MT	1,410	KSFA-40-M8-HP	2,420	40	M8	1.25	15	25	12	14	33
KSFA-50-M10-MT	1,760	KSFA-50-M10-HP	(2,920)	50	M10	1.5	18	32	15	18	61
KSFA-63-M12-MT	(2,250)	KSFA-63-M12-HP	(3,320)	63	M12	1.75	22	40	19	20	118
KSFA-80-M16-MT	3,200	KSFA-80-M16-HP	(4,870)	80	M16	2	28	50	23	25	231

● 価格が ( ) の商品は非在庫品です。実働10日目出荷になります。

KSRA-R-MT KSRA-R-HP リーマ穴

品番 マット調仕上げ	価格(円)	品番 研磨	価格(円)	D	C	Lc	H	s	d	質量(g)
KSRA-50-R10-MT	(1,760)	KSRA-50-R10-HP	2,920	50	10	18	32	15	18	61
KSRA-63-R12-MT	2,250	KSRA-63-R12-HP	(3,320)	63	12	22	40	19	20	118
KSRA-80-R16-MT	(3,200)	KSRA-80-R16-HP	(4,870)	80	16	28	50	23	25	231

● 価格が ( ) の商品は非在庫品です。実働10日目出荷になります。