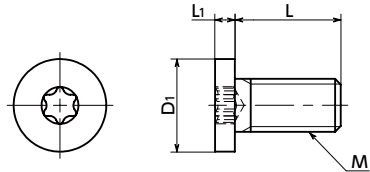


SPA-SH 樹脂ねじ(RENY / ヘキサロビュラ穴付き極低頭ボルト)

スペース 高強度 軽量 高比強度



● 材質・仕上げ



SPA-SH	
本体	RENY™*1 (ガラス繊維50%強化ポリアミドMXD6) (黒)
耐熱温度*2	105℃

*1: RENY™は三菱ガス化学(株)の商標または登録商標です。

*2: 樹脂素材の値です。商品の使用可能温度は、締めつけトルクなどの使用条件により変わります。

- RENY™製の極低頭ボルトです。頭部高さはすべて1.5mm以下。
 - RENY™は引張強さ・曲げ強さにすぐれた熱可塑性エンジニアリングプラスチックです。
 - 耐疲労性・クリープ特性・断熱性にすぐれています。
 - 金属に近い強度がありながら、質量は鉄の約1/5です。
 - リセスは、高い締めつけトルクに耐えるヘキサロビュラ穴*1を採用。
 - 取り付け・取りはずしには、専用レンチ **SKX** もしくは、専用ビット **SKXB** と専用マグネットドライバ **SRD** を組み合わせてご使用ください。
 - 狭い箇所での取り付け・取りはずしには、狭所作業対応ヘキサロビュラレンチ **SKX-N** をご使用ください。
 - 樹脂ねじの特性および使用上の注意は「樹脂ねじの特性」をご参照ください。
- *1: ヘキサロビュラ穴の形状はJIS B 1015:2008 (ISO 10664:2005)「おねじ部品用ヘキサロビュラ穴」に規定されています。

● 用途

冷蔵・冷凍設備の断熱・結露防止
電気・電子機器/海洋機器/メック設備

単位: mm

品番 1	M(並目)		L 2								D1	L1	適用レンチ	ヘキサロビュラ穴の番号 No.	引張破断荷重*1 (N)	ねじり破断トルク*1 (N・m)	質量(g)	1袋入り数	
	ねじの呼び	ピッチ	6	8	10	12	16	20	25	30									40
SPA-M3-SH	M3	0.5	6	8	10	12	16	20			6	1.3	SKX-8	8	596	0.25	0.098 - 0.22	20	
SPA-M4-SH	M4	0.7	6	8	10	12	16	20	25		8	1.5	SKX-10	10	1004	0.53	0.19 - 0.48	20	
SPA-M5-SH	M5	0.8	6	8	10	12	16	20	25	30	9	1.5	SKX-15	15	1543	0.95	0.27 - 0.87	20	
SPA-M6-SH	M6	1			10	12	16	20	25	30	40	10	1.5	SKX-20	20	1654	1.27	0.5 - 1.55	10

*1: 表中の数値は参考値であり、保証値ではありません。推奨締めつけトルクはねじり破断トルクの50%です。

● 1袋入り数未満でご注文の場合は、別途手数料を申し受けます。詳しくはバラ売りサービスをご確認ください。

● 関連商品

RENY™製の六角ナット・ワッシャ
SPA-N **SPA-W** があります。

**SKX** ヘキサロビュラレンチ**SKX-N** 狭所作業対応ヘキサロビュラレンチ**SKXB** ヘキサロビュラショートビット**SRD** マグネットドライバ

● 品番指定 ※価格・納期はNBKウェブサイトをご覧ください。

SPA-M5-30-SH

1 **2** **1**

1 バラ売り 対応可・別料金	クリーン洗浄・クリーン梱包 対応可・別料金	ねじカット 対応不可	ゆるみ止め 対応不可	脱落防止加工 対応不可
--------------------------	--------------------------	---------------	---------------	----------------