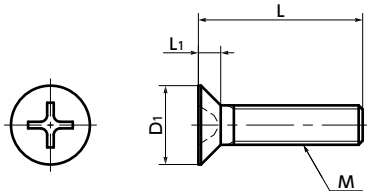


# SPA-F 樹脂ねじ(RENY / 十字穴付き皿小ねじ)



高強度 軽量 高比強度



● 材質・仕上げ



	<b>SPA-F</b>
本体	RENY™*1 (ガラス繊維50%強化ポリアミドMXD6) (アイボリー)
耐熱温度*2	105°C

\*1: RENY™は三菱ケミカル(株)の商標または登録商標です。  
 \*2: 樹脂素材の値です。商品の使用可能温度は、締めつけトルクなどの使用条件により変わります。

- RENY™製の十字穴付き皿小ねじ。
- RENY™は引張強さ・曲げ強さにすぐれた熱可塑性エンジニアリングプラスチックです。
- 耐疲労性・クリープ特性・断熱性にすぐれています。
- 金属に近い強度がありながら、質量は鉄の約1/5です。
- 樹脂ねじの特性および使用上の注意は「樹脂ねじの特性」をご参照ください。

● 用途

冷蔵・冷凍設備の断熱・結露防止  
 電気・電子機器/海洋機器/メッキ設備

単位: mm

品番 <span style="color:red">1</span>	M(並目) ねじの呼び		ピッチ	L <span style="color:red">2</span>								D1	L1	十字穴の番号	引張破断荷重*1 (N)	ねじり破断トルク*1 (N・m)	質量 (g)	1袋入り数	
	ねじの呼び	ピッチ		4	5	6	8	10	12	15	20								25
SPA-M2-F	M2	0.4			6	8	10						4	1.2	1	350	0.101	0.038 - 0.053	50
SPA-M2.6-F	M2.6	0.45	4		6	8	10	12					5.2	1.5	1	611	0.22	0.043 - 0.094	50
SPA-M3-F	M3	0.5		5	6	8	10	12	15	20	25		6	1.75	2	853	0.36	0.1 - 0.25	50
SPA-M4-F	M4	0.7			6	8	10	12	15	20	25		8	2.3	2	1499	0.85	0.22 - 0.52	50
SPA-M5-F	M5	0.8					10	12	15	20	25		10	2.8	2	2407	1.65	0.52 - 0.86	20
SPA-M6-F	M6	1					10	12	15	20	25	30	12	3.4	3	3106	2.74	0.83 - 1.6	20
SPA-M8-F	M8	1.25							15	20	25	30	16	4.4	3	5335	6.22	2.1 - 3.1	10

\*1: 表中の数値は参考値であり、保証値ではありません。推奨締めつけトルクはねじり破断トルクの50%です。  
 \*2: 1袋入り数未満でご注文の場合は、別途手数料を申し受けます。詳しくはバラ売りサービスをご確認ください。

● 品番指定 ※価格・納期はNBKウェブサイトをご覧ください。

## SPA-M5-20-F



<b>1</b> バラ売り	クリーン洗浄・クリーン梱包	ねじカット	ゆるみ止め	脱落防止加工
対応可・別料金	対応可・別料金	対応不可	対応不可	対応不可