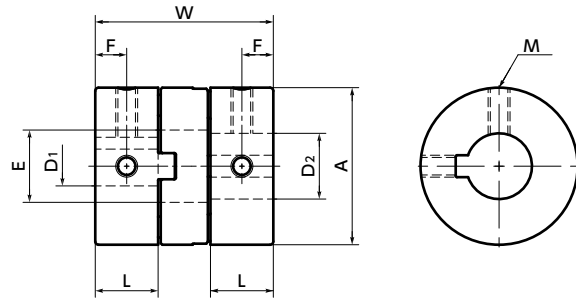


MOM-K フレキシブルカップリング - オルダムタイプ - セットスクリュー+キータイプ

WEB 選定ナビ WEB CAD Download 高トルク 高剛性

MOM-K



寸法・価格

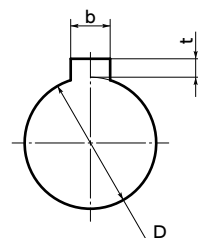
品番	価格(円)	A	L	W	E	F	M	ねじ締めつけトルク (N・m)
MOM-15K	2,950	15	5.4	16.6	6.9	2.7	M3	0.7
MOM-17K	3,150	17	6.7	20.4	7.3	3.35	M3	0.7
MOM-20K	3,370	20	7	22	11.1	3.5	M3	0.7
MOM-26K	3,740	26	9	26.6	13.3	4.5	M4	1.7
MOM-30K	4,070	30	12	34	15.5	6	M4	1.7
MOM-34K	4,400	34	13	35	17.5	6.5	M5	4
MOM-38K	5,020	38	15	40.5	21.5	7.5	M5	4
MOM-45K	7,020	45	15	45.2	24.3	7.5	M5	4
MOM-55K	17,900	55	17	51	27.7	8.5	M6	7
MOM-70K	22,000	70	20	58.6	38.5	10	M8	15

単位: mm

品番	標準軸穴径(寸法許容差H8) D1・D2															
	6	6.35	8	10	12	14	15	16	18	20	22	24	25	28	30	35
MOM-15K	●															
MOM-17K	●		●													
MOM-20K	●	●	●	●												
MOM-26K	●	●	●	●	●											
MOM-30K			●	●	●	●	●									
MOM-34K			●	●	●	●	●	●								
MOM-38K			●	●	●	●	●	●	●							
MOM-45K				●	●	●	●	●	●	●						
MOM-55K					●	●	●	●	●	●	●					
MOM-70K								●	●	●	●	●	●	●	●	●

- 全商品に六角穴付き止めねじが付属しています。
- 適用軸径の推奨寸法許容差はh6およびh7です。
- ハブの一方がキータイプ、他方がクランピングタイプその他の組み合わせのご注文にも応じます。

● 軸穴部詳細



標準軸穴径 D	キー溝				キー 呼び寸法 b×h
	b 基準寸法	許容差 (JS9)	t 基準寸法	許容差	
6・6.35	2	±0.0125	1.0	+0.1 0	2×2
8	3	±0.0125	1.4	+0.1 0	3×3
10・12	4	±0.0150	1.8	+0.1 0	4×4
14・15・16	5	±0.0150	2.3	+0.1 0	5×5
18・20・22	6	±0.0150	2.8	+0.1 0	6×6
24・25・28・30	8	±0.0180	3.3	+0.2 0	8×7
35	10	±0.0180	3.3	+0.2 0	10×8

● JIS B 1301より引用

単位: mm

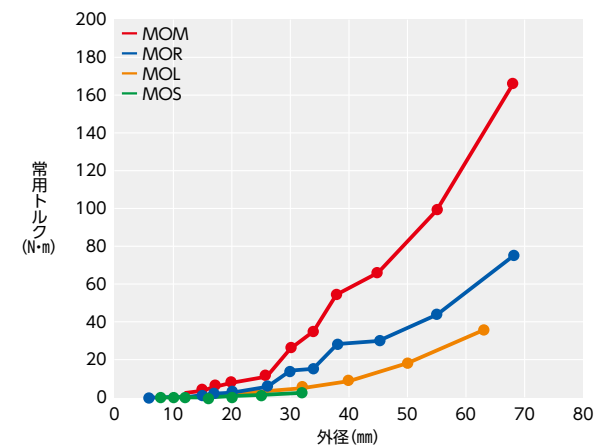
● 軸穴・キー溝追加加工 → P.xxxx ● クリーン洗浄・クリーン梱包 → P.xxxx ● ステンレスねじ変更 → P.xxxx
お問い合わせください 対応不可 対応不可

性能

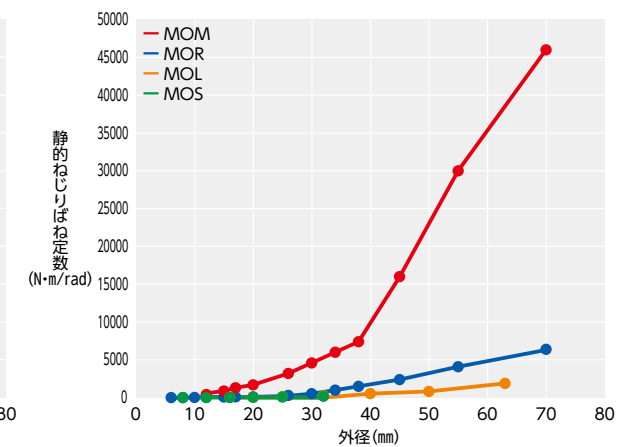
品番	最大軸穴径 (mm)	常用トルク*1 (N・m)	最大トルク*1 (N・m)	最高回転数 (min ⁻¹)	慣性モーメント*2 (kg・m ²)	静的ねじりばね定数 (N・m/rad)	最大許容偏心*3 (mm) → P.xxxx	許容偏角 (°)	質量*2 (g)
MOM-15K	7	3.3	6.6	2000	5.7×10 ⁻⁷	870	0.3	2	17
MOM-17K	8	5.5	11	2000	1.1×10 ⁻⁶	1300	0.3	2	26
MOM-20K	10	7.7	15.4	2000	2.4×10 ⁻⁶	1700	0.4	2	37
MOM-26K	12	11	22	2000	8.4×10 ⁻⁶	3200	0.5	2	78
MOM-30K	15	26	52	2000	1.8×10 ⁻⁵	4600	0.6	2	130
MOM-34K	16	35	70	2000	3.2×10 ⁻⁵	6000	0.7	2	178
MOM-38K	20	55	110	2000	5.7×10 ⁻⁵	7400	0.8	2	241
MOM-45K	22	66	132	2000	1.2×10 ⁻⁴	16000	1	2	384
MOM-55K	28	99	198	2000	3.1×10 ⁻⁴	30000	1.2	2	650
MOM-70K	35	176	352	2000	9.3×10 ⁻⁴	46000	1.4	2	1200

- *1: 負荷変動がなく、一方回転時の値です。負荷変動が大きい、または正逆運転がある場合は余裕を持ったサイズを選択してください。
- *2: 最大軸穴径での値です。
- *3: 許容偏心は負荷トルクと回転数によって変化します。→ P.xxxx

● 常用トルクの比較



● 静的ねじりばね定数の比較



● 品番指定 直送 14時当日出荷 NBK ネットショップ

MOM-15K-6-6

1 2