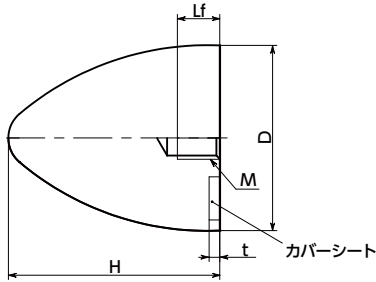


FGBB-E/FGBBS-E ゴムバンパ - ねじつき - 円錐形状(めねじ)



WEB 選定ナビ WEB CAD Download SUS ステンレス



- 取り付け用のねじを組み込んだゴム製バンパ。装置・機械への取り付けが容易です。
- 放物線状に成形されたバンパが累進的な弾性力を発生し、良好な衝撃・振動吸収性能が得られます。
- 片側めねじタイプ。
- ゴムは環境に配慮したNR(天然ゴム)を使用。
- ねじ部の材質は2種類。商品記号により選択できます。

FGBB —— スティール製

FGBBS —— ステンレス製

● 材質・仕上げ



| | FGBB-E | FGBBS-E |
|--------|------------------------|------------------------|
| 本体 | NR(天然ゴム) 硬度ショアA55±5 | NR(天然ゴム) 硬度ショアA55±5 |
| ねじ部 | スティール 三価クロメート処理 | ステンレス |
| カバーシート | スティール 三価クロメート処理 | ステンレス |

| 品番 | 価格(円) | 品番 | 価格(円) | D | H | M(並目) | | Lf | t | ばね定数 (N/mm) | 最大荷重 (N) | 最大たわみ量 | 単位: mm | |
|---------------------|-------|----------------------|-------|----|----|-------|------|----|---|----------------|-------------|--------|--------|-------|
| | | | | | | ねじの呼び | ピッチ | | | | | | | 質量(g) |
| FGBB-20-24-M6-E-55 | 240 | FGBBS-20-24-M6-E-55 | 640 | 20 | 24 | M6 | 1 | 6 | 2 | 166 | 100 | 6 | 9 | |
| FGBB-30-30-M8-E-55 | 430 | FGBBS-30-30-M8-E-55 | 1,130 | 30 | 30 | M8 | 1.25 | 8 | 2 | 24 | 150 | 6.25 | 27 | |
| FGBB-30-36-M8-E-55 | 470 | FGBBS-30-36-M8-E-55 | 1,230 | 30 | 36 | M8 | 1.25 | 8 | 2 | 26.6 | 200 | 7.5 | 26 | |
| FGBB-35-40-M8-E-55 | 520 | FGBBS-35-40-M8-E-55 | 1,360 | 35 | 40 | M8 | 1.25 | 8 | 2 | 65 | 650 | 10 | 30 | |
| FGBB-50-61-M8-E-55 | 1,840 | FGBBS-50-61-M8-E-55 | 4,900 | 50 | 61 | M8 | 1.25 | 8 | 2 | 50 | 750 | 15 | 114 | |
| FGBB-50-68-M10-E-55 | 1,120 | FGBBS-50-68-M10-E-55 | 2,970 | 50 | 68 | M10 | 1.5 | 10 | 2 | 50 | 850 | 17 | 124 | |

● 品番指定

直送 14時当日出荷 NBK ネットショップ

FGBB-30-36-M8-E-55



| | | | |
|------------------------|----------------|----------------|----------------|
| クリーン洗浄・クリーン梱包 → P.xxxx | ねじカット → P.xxxx | ゆるみ止め → P.xxxx | レーザ刻印 → P.xxxx |
| 対応不可 | 対応不可 | 対応不可 | 対応不可 |