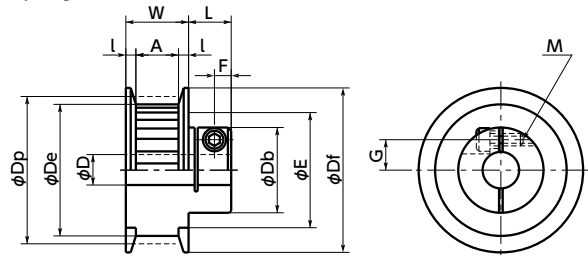


2GT 歯ピッチ2mm・ベルト幅4mm(低発塵ベルト)

WEB 選定ナビ

● プーリー



● 材質・仕上げ

RoHS2適合

	2GT-BLP-4C プーリー
本体	A2017
六角穴付きボルト	SCM435 四三酸化鉄皮膜(黒)

プーリー

品番	価格(円)	歯数	Dp	De	Db	E	Df	W	A	I	L	F	G	M	ねじ締めトルク(N・m)
P27-2GT-BLP-4C	2,610	27	17.2	16.7	10	13	22	8.3	5	1.65	6	2.25	3	M1.6	0.25
P28-2GT-BLP-4C	2,650	28	17.8	17.3	10	14	23	8.3	5	1.65	6	2.25	3	M1.6	0.25
P29-2GT-BLP-4C	2,690	29	18.5	18	10	14	23	8.3	5	1.65	6	2.25	3	M1.6	0.25
P30-2GT-BLP-4C	2,760	30	19.1	18.6	12	15	24	8.3	5	1.65	7	2.75	4	M2	0.5
P32-2GT-BLP-4C	2,800	32	20.4	19.9	12	17	25	8.3	5	1.65	7	2.75	4	M2	0.5
P34-2GT-BLP-4C	2,980	34	21.7	21.1	14	18	27	8.3	5	1.65	7	2.75	5	M2	0.5
P36-2GT-BLP-4C	3,040	36	22.9	22.4	14	18	27	8.3	5	1.65	7	2.75	5	M2	0.5
P38-2GT-BLP-4C	3,220	38	24.2	23.7	18	20	29	8.3	5	1.65	7.5	2.75	6.5	M2	0.5
P40-2GT-BLP-4C	3,340	40	25.5	25	18	21	30	8.3	5	1.65	7.5	2.75	6.5	M2	0.5
P44-2GT-BLP-4C	3,490	44	28	27.5	20	23	32	8.3	5	1.65	7.5	2.75	7.5	M2	0.5
P48-2GT-BLP-4C	3,770	48	30.6	30.1	20	26	35	8.3	5	1.65	7.5	2.75	7.5	M2	0.5
P50-2GT-BLP-4C	3,990	50	31.8	31.3	20	27	36	8.3	5	1.65	7.5	2.75	7.5	M2	0.5
P60-2GT-BLP-4C	4,770	60	38.2	37.7	30	33	42	8.3	5	1.65	11	4	11	M3	1.5
P72-2GT-BLP-4C	6,080	72	45.8	45.3	38	42	51	8.3	5	1.65	14.3	5.25	14.5	M4	2.5

品番	標準軸穴径 D														慣性モーメント*1 (kg・m ²)	質量*1 (g)	
	3	4	5	6	8	10	11	12	14	15	16	18	19	20			
P27-2GT-BLP-4C	●															3.9×10 ⁻⁷	9.4
P28-2GT-BLP-4C	●															4.6×10 ⁻⁷	10
P29-2GT-BLP-4C	●															4.9×10 ⁻⁷	11
P30-2GT-BLP-4C	●	●	●													5.9×10 ⁻⁷	12
P32-2GT-BLP-4C	●	●	●													7.3×10 ⁻⁷	13
P34-2GT-BLP-4C	●	●	●	●												9.7×10 ⁻⁷	15
P36-2GT-BLP-4C	●	●	●	●												1.1×10 ⁻⁶	16
P38-2GT-BLP-4C	●	●	●	●	●											1.5×10 ⁻⁶	19
P40-2GT-BLP-4C	●	●	●	●	●											1.7×10 ⁻⁶	20
P44-2GT-BLP-4C			●	●	●	●										2.5×10 ⁻⁶	23
P48-2GT-BLP-4C			●	●	●	●	●									3.4×10 ⁻⁶	27
P50-2GT-BLP-4C			●	●	●	●	●									3.9×10 ⁻⁶	29
P60-2GT-BLP-4C				●	●	●	●	●	●							9.5×10 ⁻⁶	50
P72-2GT-BLP-4C					●	●	●	●	●	●	●	●	●	●		2.2×10 ⁻⁵	78

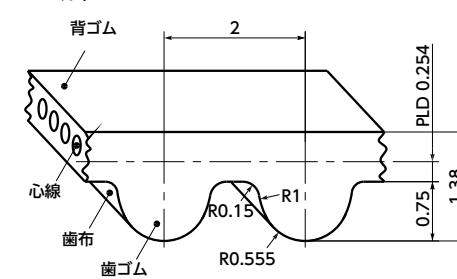
- *1: 最大軸穴径での値です。
- 全商品に六角穴付きボルトが付属しています。
- 適用軸径の推奨寸法許容差はh6およびh7です。
- 軸穴およびキー溝の追加加工を行います。コンタクトセンターへお問い合わせください。

クリーン洗浄・クリーン梱包 → P,xxx

お問い合わせください

- 歯ピッチ: 2mm。
- BLP: バックラッシュ・レス・プーリーを採用。1歯あたりのバックラッシュは0です。
- 特殊コーティングの低発塵ベルト。ゴム粉を撒き散らしません。
- 小型精密機器向けに最適です。
- タイミングプーリーの歯数・形状、タイミングベルトの長さなど特殊品も製作いたします。コンタクトセンターへお問い合わせください。

● ベルト



● 材質・仕上げ

RoHS2適合

	2GT-4 ベルト
背ゴム	クロロプレンゴム
歯ゴム	クロロプレンゴム
歯布	ナイロン帆布(低発塵仕様)
心線	グラスファイバー

● ベルトの選定

$$Lp \approx 2C + \frac{\pi(Dp+dp)}{2} + \frac{(Dp-dp)^2}{4C}$$

$$C \approx \frac{b + \sqrt{b^2 - 8(Dp-dp)^2}}{8}$$

$$b = 2Lp - \pi(Dp+dp)$$

$$\theta = 180^\circ - \frac{57.3(Dp-dp)}{C}$$

$$T.I.M. = \frac{\theta}{360^\circ} \times z$$

Lp: 概略ベルトピッチ周長

C: 軸間距離

Dp: 大プーリーピッチ円直径

dp: 小プーリーピッチ円直径

θ: 小プーリーの接触角

z: 歯数

T.I.M.: 小プーリーのかみ合い歯数



ベルト

単位:mm

品番	価格(円)	ピッチ周長	歯数	質量(g)
154-2GT-4	420	154	77	0.8
176-2GT-4	420	176	88	0.9
182-2GT-4	420	182	91	0.9
188-2GT-4	470	188	94	1
210-2GT-4	470	210	105	1.1
258-2GT-4	490	258	129	1.3
282-2GT-4	490	282	141	1.5
290-2GT-4	490	290	145	1.5
302-2GT-4	510	302	151	1.6
320-2GT-4	510	320	160	1.7
322-2GT-4	510	322	161	1.7
332-2GT-4	510	332	166	1.7
340-2GT-4	510	340	170	1.8
346-2GT-4	510	346	173	1.8
358-2GT-4	530	358	179	1.9
360-2GT-4	530	360	180	1.9
370-2GT-4	530	370	185	1.9
386-2GT-4	530	386	193	2
420-2GT-4	530	420	210	2.2
426-2GT-4	530	426	213	2.2
430-2GT-4	530	430	215	2.2
444-2GT-4	530	444	222	2.3
448-2GT-4	530	448	224	2.3
460-2GT-4	560	460	230	2.4
478-2GT-4	560	478	239	2.5
484-2GT-4	560	484	242	2.5
486-2GT-4	560	486	243	2.5
506-2GT-4	560	506	253	2.6
544-2GT-4	600	544	272	2.8
600-2GT-4	600	600	300	3.1
616-2GT-4	630	616	308	3.2
630-2GT-4	630	630	315	3.3

- 品番指定
- 直送
- 14時当日出荷
- WEB NBK ネットショップ

P27-2GT-BLP-4C-3 プーリー

1

154-2GT-4 ベルト

2

2GT 歯ピッチ2mm・ベルト幅4mm(低発塵ベルト)

WEB 選定ナビ

● 基準許容伝達トルク T_{Tr}

単位: N・m

歯数 z	27	28	29	30	32	34	36	38	40	44	48	50	60	72	
ピッチ径(mm) Dp	17.2	17.8	18.5	19.1	20.4	21.7	22.9	24.2	25.5	28	30.6	31.8	38.2	45.8	
小プーリー 回転速度 (min ⁻¹)	20	0.55	0.58	0.61	0.63	0.69	0.74	0.8	0.86	0.92	1.04	1.18	1.24	1.61	1.93
	40	0.51	0.53	0.55	0.58	0.63	0.68	0.74	0.79	0.85	0.97	1.09	1.16	1.5	1.8
	60	0.48	0.5	0.53	0.55	0.6	0.65	0.7	0.75	0.81	0.92	1.04	1.11	1.44	1.73
	100	0.44	0.47	0.49	0.51	0.56	0.6	0.65	0.71	0.76	0.87	0.98	1.04	1.36	1.64
	200	0.4	0.42	0.44	0.46	0.5	0.55	0.59	0.64	0.69	0.79	0.9	0.95	1.26	1.51
	300	0.37	0.39	0.41	0.43	0.47	0.51	0.55	0.6	0.65	0.74	0.85	0.9	1.2	1.44
	400	0.35	0.37	0.39	0.41	0.44	0.49	0.53	0.57	0.62	0.71	0.81	0.87	1.15	1.38
	500	0.33	0.35	0.37	0.39	0.43	0.47	0.51	0.55	0.59	0.69	0.79	0.84	1.12	1.34
	600	0.32	0.34	0.36	0.37	0.41	0.45	0.49	0.53	0.58	0.67	0.76	0.81	1.09	1.31
	700	0.31	0.33	0.35	0.36	0.4	0.44	0.48	0.52	0.56	0.65	0.75	0.8	1.07	1.28
	800	0.3	0.32	0.34	0.35	0.39	0.43	0.46	0.51	0.55	0.64	0.73	0.78	1.05	1.26
	870	0.3	0.31	0.33	0.35	0.38	0.42	0.46	0.5	0.54	0.63	0.72	0.77	1.03	1.24
	900	0.29	0.31	0.33	0.34	0.38	0.42	0.45	0.49	0.54	0.62	0.72	0.76	1.03	1.24
	1000	0.29	0.3	0.32	0.34	0.37	0.41	0.44	0.48	0.52	0.61	0.7	0.75	1.01	1.22
	1160	0.28	0.29	0.31	0.32	0.36	0.39	0.43	0.47	0.51	0.59	0.68	0.73	0.99	1.19
	1200	0.27	0.29	0.31	0.32	0.36	0.39	0.43	0.47	0.51	0.59	0.68	0.73	0.99	1.18
	1400	0.26	0.28	0.29	0.31	0.34	0.38	0.41	0.45	0.49	0.57	0.66	0.71	0.96	1.16
	1450	0.26	0.28	0.29	0.31	0.34	0.38	0.41	0.45	0.49	0.57	0.66	0.7	0.96	1.15
	1600	0.25	0.27	0.28	0.3	0.33	0.37	0.4	0.44	0.48	0.56	0.65	0.69	0.94	1.13
	1750	0.25	0.26	0.28	0.29	0.33	0.36	0.39	0.43	0.47	0.55	0.63	0.68	0.93	1.12
1800	0.25	0.26	0.28	0.29	0.32	0.36	0.39	0.43	0.47	0.55	0.63	0.68	0.92	1.11	
2000	0.24	0.25	0.27	0.28	0.31	0.35	0.38	0.42	0.45	0.53	0.62	0.66	0.91	1.09	
2400	0.23	0.24	0.26	0.27	0.3	0.33	0.37	0.4	0.44	0.51	0.6	0.64	0.88	1.06	
2800	0.22	0.23	0.24	0.26	0.29	0.32	0.35	0.39	0.42	0.5	0.58	0.62	0.86	1.03	
3200	0.21	0.22	0.23	0.25	0.28	0.31	0.34	0.37	0.41	0.48	0.56	0.6	0.84	1.01	
3600	0.2	0.21	0.23	0.24	0.27	0.3	0.33	0.36	0.4	0.47	0.55	0.59	0.82	0.99	
4000	0.19	0.2	0.22	0.23	0.26	0.29	0.32	0.35	0.38	0.46	0.53	0.58	0.8	0.97	
5000	0.18	0.19	0.2	0.21	0.24	0.27	0.3	0.33	0.36	0.43	0.51	0.55	0.77	0.93	
6000	0.16	0.18	0.19	0.2	0.23	0.25	0.28	0.31	0.34	0.41	0.49	0.52	0.74	0.89	
7000	0.15	0.17	0.18	0.19	0.21	0.24	0.27	0.3	0.33	0.39	0.47	0.51	0.72	0.86	
8000	0.15	0.16	0.17	0.18	0.2	0.23	0.26	0.29	0.31	0.38	0.45	0.49	0.7	0.84	
10000	0.13	0.14	0.15	0.16	0.18	0.21	0.24	0.26	0.29	0.35	0.42	0.46	0.67	0.8	
12000	0.12	0.13	0.14	0.15	0.17	0.19	0.22	0.25	0.27	0.33	0.4	0.44	0.64	0.77	
14000	0.11	0.12	0.13	0.14	0.16	0.18	0.2	0.23	0.26	0.32	0.38	0.42	0.61	0.74	

● ベルトはゲイツ・ユニッタ・アジア株式会社製を使用しています。選定の最新情報はゲイツ・ユニッタ・アジア株式会社ウェブサイトをご確認ください。

● ベルト長さ補正係数 K_L

ベルト長さ(mm)	130以下	131~182	183~280	281~419	420以上
長さ補正係数(K_L)	0.8	0.9	1	1.1	1.2

● ベルト長さ補正係数 K_L は通常ベルト全周長に対して適用します。正逆(往復)運動などに使用の場合、運動ストローク量がベルトの周長より短くなる場合があります。その場合は、ストローク量に対して長さ補正係数 K_L を適用します。

● かみ合い補正係数 K_m

かみ合い歯数	6以上	5	4
かみ合い補正係数(K_m)	1	0.8	0.6

● 許容伝達トルク T

$$T = T_{Tr} \times K_L \times K_m$$

T_{Tr} : 基準許容伝達トルク

K_L : ベルト長さ補正係数

K_m : かみ合い補正係数

● サーボモータ・ステッピングモータの場合は瞬時最大トルク・励磁最大静止トルクが許容伝達トルクを超えないようにしてください。その他のモータ使用時はゲイツ・ユニッタ・アジア株式会社ウェブサイトをご確認ください。