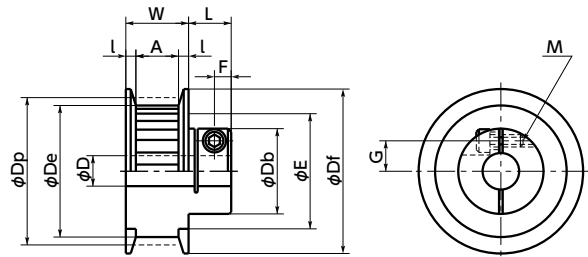


3GT 歯ピッチ3mm・ベルト幅9mm

WEB 選定ナビ

● プーリー



- 歯ピッチ：3mm。
- BLP：バックラッシュ・レス・プーリーを採用。
1歯あたりのバックラッシュは0です。
- 小型精密機器向けに最適です。
- タイミングプーリーの歯数・形状、タイミングベルトの長さなど特殊品も製作いたします。コンタクトセンターへお問い合わせください。

● 材質・仕上げ RoHS2適合

	3GT-BLP-9C プーリー
本体	A2017
六角穴付きボルト	SCM435 四三酸化鉄皮膜(黒)

プーリー

単位: mm

品番	価格 (円)	歯数	Dp	De	Db	E	Df	W	A	I	L	F	G	M	ねじ締めつけトルク (N・m)
P20-3GT-BLP-9C	3,450	20	19.1	18.3	10	14	23	14	10.3	1.85	6	2.25	3	M1.6	0.25
P21-3GT-BLP-9C	3,620	21	20.1	19.3	12	15	24	14	10.3	1.85	7	2.75	4	M2	0.5
P22-3GT-BLP-9C	3,710	22	21	20.3	12	16	24	14	10.3	1.85	7	2.75	4	M2	0.5
P24-3GT-BLP-9C	3,890	24	22.9	22.2	14	18	26	14	10.3	1.85	7	2.75	5	M2	0.5
P25-3GT-BLP-9C	4,180	25	23.9	23.1	14	18	27	14	10.3	1.85	7	2.75	5	M2	0.5
P26-3GT-BLP-9C	4,190	26	24.8	24.1	14	19	28	14	10.3	1.85	7	2.75	5	M2	0.5
P28-3GT-BLP-9C	4,410	28	26.7	26	14	21	30	14	10.3	1.85	7	2.75	5	M2	0.5
P30-3GT-BLP-9C	4,440	30	28.7	27.9	20	23	32	14	10.3	1.85	7.5	2.75	7.5	M2	0.5
P32-3GT-BLP-9C	4,770	32	30.6	29.8	20	25	34	14	10.3	1.85	7.5	2.75	7.5	M2	0.5
P36-3GT-BLP-9C	5,270	36	34.4	33.6	20	29	38	14	10.3	1.85	7.5	2.75	7.5	M2	0.5
P40-3GT-BLP-9C	5,690	40	38.2	37.4	30	33	42	14	10.3	1.85	11	4	11	M3	1.5
P44-3GT-BLP-9C	6,530	44	42	41.3	30	36	46	14	10.3	1.85	11	4	11	M3	1.5
P48-3GT-BLP-9C	7,800	48	45.8	45.1	38	40	49	14	10.3	1.85	14.3	5.25	14.5	M4	2.5
P50-3GT-BLP-9C	8,070	50	47.8	47	38	42	51	14	10.3	1.85	14.3	5.25	14.5	M4	2.5
P60-3GT-BLP-9C	9,660	60	57.3	56.5	50	52	61	14	10.3	1.85	16	6	18	M5	4

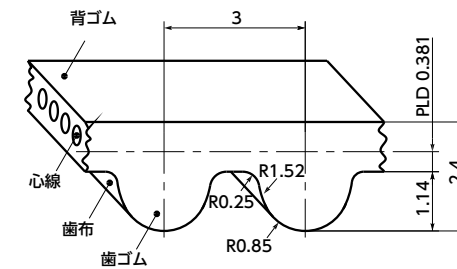
品番	標準軸穴径 D															慣性モーメント*1 (kg・m ²)	質量*1 (g)		
	3	4	5	6	8	10	11	12	14	15	16	18	19	20	22			24	25
P20-3GT-BLP-9C	●																	6.9×10 ⁻⁷	15
P21-3GT-BLP-9C	●	●	●															8.5×10 ⁻⁷	16
P22-3GT-BLP-9C	●	●	●	●														9.6×10 ⁻⁷	17
P24-3GT-BLP-9C	●	●	●	●	●													1.4×10 ⁻⁶	21
P25-3GT-BLP-9C	●	●	●	●	●													1.6×10 ⁻⁶	23
P26-3GT-BLP-9C	●	●	●	●	●													1.9×10 ⁻⁶	24
P28-3GT-BLP-9C	●	●	●	●	●													2.5×10 ⁻⁶	28
P30-3GT-BLP-9C			●	●	●	●												3.5×10 ⁻⁶	32
P32-3GT-BLP-9C			●	●	●	●	●											4.4×10 ⁻⁶	37
P36-3GT-BLP-9C			●	●	●	●	●											6.9×10 ⁻⁶	46
P40-3GT-BLP-9C					●	●	●	●										1.2×10 ⁻⁵	65
P44-3GT-BLP-9C					●	●	●	●	●									1.7×10 ⁻⁵	77
P48-3GT-BLP-9C					●	●	●	●	●	●								2.8×10 ⁻⁵	102
P50-3GT-BLP-9C					●	●	●	●	●	●	●							3.2×10 ⁻⁵	109
P60-3GT-BLP-9C						●	●	●	●	●	●	●	●	●	●	●		7.5×10 ⁻⁵	166

- *1: 最大軸穴径での値です。
- 全商品に六角穴付きボルトが付属しています。
 - 適用軸径の推奨寸法許容差はh6およびh7です。
 - 軸穴およびキー溝の追加工を行います。コンタクトセンターへお問い合わせください。

🧼 クリーン洗浄・クリーン梱包 → P.0000

お問い合わせください

● ベルト



● 材質・仕上げ

RoHS2適合

	3GT-9 ベルト
背ゴム	クロロプレンゴム
歯ゴム	クロロプレンゴム
歯布	ナイロン帆布
心線	グラスファイバー

● ベルトの選定

$$Lp \approx 2C + \frac{\pi(Dp+dp)}{2} + \frac{(Dp-dp)^2}{4C}$$

$$C \approx \frac{b + \sqrt{b^2 - 8(Dp-dp)^2}}{8}$$

$$b = 2Lp - \pi(Dp+dp)$$

$$\theta = 180^\circ - \frac{57.3(Dp-dp)}{C}$$

$$T.I.M. = \frac{\theta}{360^\circ} \times z$$

Lp: 概略ベルトピッチ周長

C: 軸間距離

Dp: 大プーリーピッチ円直径

dp: 小プーリーピッチ円直径

θ: 小プーリーの接触角

z: 歯数

T.I.M.: 小プーリーのかみ合い歯数



ベルト 単位: mm

品番	価格 (円)	ピッチ周長	歯数	質量 (g)
108-3GT-9	1,120	108	36	2.4
114-3GT-9	1,120	114	38	2.6
123-3GT-9	1,120	123	41	2.8
129-3GT-9	1,120	129	43	2.9
147-3GT-9	1,120	147	49	3.3
198-3GT-9	1,120	198	66	4.5
210-3GT-9	1,120	210	70	4.7
240-3GT-9	1,120	240	80	5.4
270-3GT-9	1,120	270	90	6.1
348-3GT-9	1,120	348	116	7.8
366-3GT-9	1,120	366	122	8.2
381-3GT-9	1,120	381	127	8.6
417-3GT-9	1,120	417	139	9.4
423-3GT-9	1,120	423	141	9.5
426-3GT-9	1,120	426	142	9.6
513-3GT-9	1,120	513	171	12
540-3GT-9	1,120	540	180	12
543-3GT-9	1,120	543	181	12
561-3GT-9	1,120	561	187	13
570-3GT-9	1,120	570	190	13
582-3GT-9	1,120	582	194	13
588-3GT-9	1,120	588	196	13
600-3GT-9	1,120	600	200	14
633-3GT-9	1,120	633	211	14
642-3GT-9	1,120	642	214	14
651-3GT-9	1,120	651	217	15
666-3GT-9	1,120	666	222	15
672-3GT-9	1,120	672	224	15

- 品番指定
- 🚚 直送
- 🕒 14時当日出荷
- 🌐 NBK ネットショップ

P24-3GT-BLP-9C-5 プーリー

1

540-3GT-9 ベルト

2

3GT 歯ピッチ3mm・ベルト幅9mm

WEB 選定ナビ

● 基準許容伝達トルク T_{Tr}

単位: N・m

歯数 z	20	21	22	24	25	26	28	30	32	36	40	44	48	50	60	
ピッチ径 (mm) Dp	19.1	20.1	21	22.9	23.9	24.8	26.7	28.7	30.6	34.4	38.2	42	45.8	47.8	57.3	
小プーリー 回転速度 (min^{-1})	20	3.17	3.36	3.56	3.93	4.13	4.32	4.69	5.07	5.44	6.18	6.9	7.61	8.32	8.67	10.41
	40	2.88	3.07	3.25	3.6	3.78	3.95	4.3	4.65	4.99	5.67	6.34	6.99	7.64	7.97	9.57
	60	2.72	2.9	3.07	3.4	3.57	3.74	4.07	4.41	4.73	5.38	6.01	6.63	7.25	7.55	9.08
	100	2.51	2.68	2.84	3.15	3.31	3.47	3.78	4.1	4.4	5	5.6	6.18	6.75	7.04	8.46
	200	2.23	2.38	2.53	2.82	2.96	3.11	3.39	3.68	3.95	4.5	5.04	5.56	6.08	6.34	7.61
	300	2.07	2.21	2.35	2.62	2.76	2.89	3.16	3.43	3.68	4.2	4.71	5.2	5.69	5.92	7.12
	400	1.95	2.09	2.22	2.48	2.61	2.74	2.99	3.25	3.5	3.99	4.48	4.94	5.41	5.63	6.77
	500	1.86	1.99	2.12	2.37	2.5	2.62	2.87	3.12	3.35	3.83	4.29	4.74	5.19	5.41	6.5
	600	1.79	1.92	2.04	2.28	2.4	2.53	2.76	3.01	3.23	3.7	4.15	4.58	5.01	5.22	6.28
	700	1.73	1.85	1.97	2.21	2.33	2.45	2.68	2.91	3.13	3.58	4.02	4.44	4.86	5.07	6.09
	800	1.67	1.79	1.92	2.14	2.26	2.38	2.6	2.83	3.05	3.49	3.91	4.32	4.73	4.93	5.93
	870	1.64	1.76	1.88	2.1	2.22	2.33	2.55	2.78	2.99	3.43	3.84	4.25	4.65	4.84	5.82
	900	1.62	1.74	1.86	2.08	2.2	2.31	2.53	2.76	2.97	3.4	3.82	4.22	4.62	4.81	5.78
	1000	1.58	1.7	1.82	2.03	2.15	2.26	2.47	2.7	2.9	3.32	3.73	4.12	4.51	4.7	5.65
	1160	1.52	1.63	1.75	1.96	2.07	2.18	2.39	2.61	2.81	3.21	3.61	3.99	4.37	4.55	5.47
	1200	1.51	1.62	1.73	1.94	2.05	2.16	2.37	2.59	2.78	3.19	3.58	3.96	4.33	4.52	5.43
	1400	1.44	1.55	1.67	1.87	1.97	2.08	2.28	2.49	2.68	3.08	3.46	3.82	4.18	4.36	5.24
	1450	1.43	1.54	1.65	1.85	1.96	2.06	2.26	2.47	2.66	3.05	3.43	3.79	4.15	4.32	5.19
	1600	1.39	1.5	1.61	1.8	1.91	2.01	2.21	2.41	2.6	2.98	3.35	3.7	4.05	4.22	5.07
	1750	1.35	1.46	1.57	1.76	1.86	1.96	2.16	2.36	2.54	2.91	3.27	3.62	3.96	4.13	4.96
1800	1.34	1.45	1.55	1.75	1.85	1.95	2.14	2.34	2.52	2.89	3.25	3.59	3.93	4.1	4.92	
2000	1.3	1.4	1.51	1.69	1.79	1.89	2.08	2.27	2.45	2.81	3.16	3.5	3.83	3.99	4.79	
2400	1.22	1.32	1.42	1.61	1.7	1.79	1.97	2.16	2.33	2.68	3.01	3.33	3.65	3.8	4.56	
2800	1.16	1.26	1.36	1.53	1.62	1.71	1.89	2.07	2.23	2.56	2.88	3.19	3.49	3.63	4.36	
3200	1.11	1.2	1.29	1.46	1.55	1.64	1.81	1.98	2.14	2.46	2.77	3.06	3.35	3.49	4.18	
3600	1.06	1.15	1.24	1.41	1.49	1.58	1.74	1.91	2.06	2.37	2.67	2.95	3.23	3.36	4.02	
4000	1.02	1.1	1.19	1.35	1.44	1.52	1.68	1.84	1.99	2.29	2.58	2.85	3.12	3.24	3.87	
5000	0.92	1.01	1.09	1.24	1.32	1.4	1.55	1.7	1.84	2.12	2.38	2.63	2.87	2.98	3.55	
6000	(0.85)	(0.93)	1.01	1.15	1.22	1.3	1.44	1.58	1.71	1.97	2.22	2.44	2.66	2.76	3.26	
7000	(0.78)	(0.86)	(0.93)	1.07	1.14	1.21	1.34	1.48	1.6	1.84	2.07	2.27	2.47	2.56	2.99	
8000	(0.72)	(0.8)	(0.87)	(1)	(1.06)	1.13	1.26	1.38	1.5	1.72	1.93	2.11	2.29	2.37	2.74	
10000	(0.63)	(0.69)	(0.76)	(0.87)	(0.93)	(1)	1.11	1.22	1.32	1.51	1.69	1.82	1.96	2.01	2.24	
12000	(0.54)	(0.6)	(0.67)	(0.77)	(0.82)	(0.88)	(0.98)	1.08	1.16	1.32	1.46	1.55	1.65	1.66	1.75	
14000	(0.47)	(0.52)	(0.58)	(0.67)	(0.72)	(0.77)	(0.86)	(0.94)	1.01	1.14	1.24	1.28	1.33	1.32	1.24	

● () の部分は、プーリー径と回転速度の関係からベルト寿命が減少します。

● ベルトはゲイツ・ユニタ・アジア株式会社製を使用しています。選定の最新情報はゲイツ・ユニタ・アジア株式会社ウェブサイトをご確認ください。

● ベルト長さ補正係数 K_L

ベルト長さ (mm)	190以下	191~260	261~400	401~599	600以上
長さ補正係数 (K_L)	0.8	0.9	1	1.1	1.2

● ベルト長さ補正係数 K_L は通常ベルト全周長に対して適用します。正逆 (往復) 運動などに使用の場合、運動ストローク量がベルトの周長より短くなる場合があります。その場合は、ストローク量に対して長さ補正係数 K_L を適用します。● かみ合い補正係数 K_m

かみ合い歯数	6以上	5	4
かみ合い補正係数 (K_m)	1	0.8	0.6

● 許容伝達トルク T

$$T = T_{Tr} \times K_L \times K_m$$

 T_{Tr} : 基準許容伝達トルク K_L : ベルト長さ補正係数 K_m : かみ合い補正係数

● サーボモータ・ステッピングモータの場合は瞬時最大トルク・励磁最大静止トルクが許容伝達トルクを超えないようにしてください。その他のモータ使用時はゲイツ・ユニタ・アジア株式会社ウェブサイトをご確認ください。