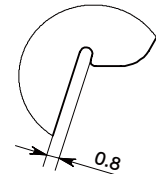
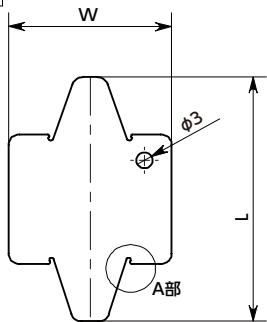
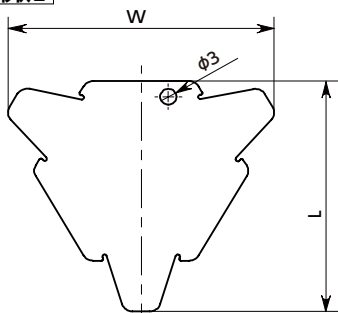


形状1

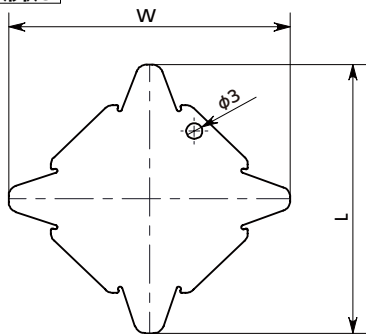


詳細図 A部

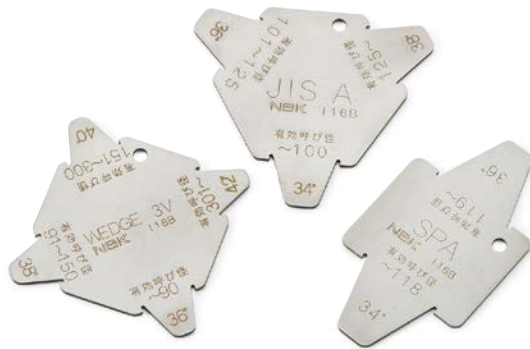
形状2



形状3



厚さ:1mm



- プーリーV溝部の摩耗を確認するためのゲージです。
- 溝形状ごとのすべての溝角度に対応した一体型のゲージです。
- それぞれのゲージ部には対応するプーリー呼び径を表示しています。
- 伝動効率向上のために早期交換をお奨めします。

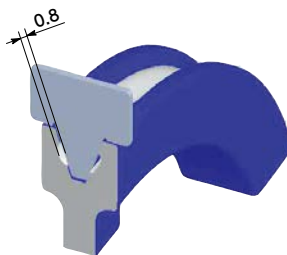
● 材質・仕上げ



	VMGU
本体	SUS304

● 使用方法

下図のように、V溝側面とゲージの隙間を確認してください。摩耗限度は0.8mmです。ゲージのA部は0.8mmですので、目視確認の目安にしてください。



▲ 新品のプーリーにゲージをあてたとき、ゲージとプーリー外周およびV溝底には隙間があく形状です。

単位: mm

品番 単品	価格(円)	溝形状	形状	W	L	質量(g)
VMGU-A	3,540	A	2	49.9	44.4	8.1
VMGU-B	3,540	B	2	62.9	55.6	12.9
VMGU-C	3,540	C	2	81.7	71.7	26.9
VMGU-D	3,210	D	1	45	79.6	20.4
VMGU-3V	3,750	3V	3	51.8	51.8	10.1
VMGU-5V	3,540	5V	2	64.1	57.1	12.8
VMGU-8V	3,540	8V	2	94.1	89.6	38.8
VMGU-SPZ	3,210	SPZ	1	30	41.6	6.7
VMGU-SPA	3,210	SPA	1	30	47.1	7.3
VMGU-SPB	3,210	SPB	1	30	54.6	8.4

● 品番指定



VMGU-A

