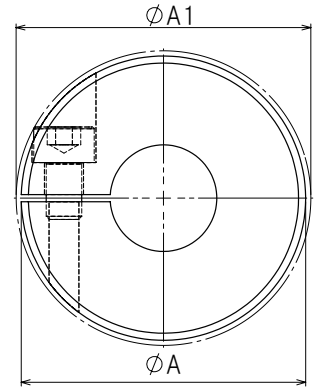


最小回転直径とは

最小回転直径とは、カップリング外径(ϕA)またはボルト頭が飛出した場合の直径($\phi A1$)の大きい方の直径です。狭所でカップリングをご使用になる際は、最小回転直径にご注意ください。(下表をご参照ください。)
最小回転直径は基準寸法を基に算出しております。公差によって変動するため、設計値に余裕をもってください。



ϕA : カップリング外径
 $\phi A1$: ボルト頭飛出し径
最小回転直径: ϕA または $\phi A1$ の大きい方の値

最小回転直径(カップリングタイプ別)

●高減衰能ゴムタイプ

単位: mm

| 品番 | 15C | 19C | 25C | 27C | 30C | 34C | 39C | 44C | 56C |
|------|-----|-----|-----|-----|-----|-----|-----|-----|-----|
| XGT2 | 15 | 19 | 25 | 27 | 30 | 34 | 39 | 44 | 56 |
| XGL2 | 15 | 19 | 25 | 27 | 30 | 34 | 39 | - | - |
| XGS2 | 15 | 19 | 25 | 27 | 30 | 34 | 39 | - | - |

| 品番 | 15C | 19C | 25C | 27C | 30C | 34C | 39C | 44C | 56C |
|-----|-----|-----|-----|-----|-----|-----|-----|-----|-----|
| XGT | 15 | 19 | 25 | 27 | 30 | 34 | 39 | 44 | 56 |
| XGL | 15 | 19 | 25 | 27 | 30 | 34 | 39 | - | - |
| XGS | 15 | 19 | 25 | 27 | 30 | 34 | 39 | - | - |

| 品番 | 15CS | 19CS | 25CS | 27CS | 30CS | 34CS | 39CS | 44CS | 56CS |
|-----|------|------|------|------|------|------|------|------|------|
| XGT | 15 | 19 | 25 | 27 | 30 | 34 | 39 | 44 | 56 |
| XGS | 15 | 19 | 25 | 27 | 30 | 34 | 39 | - | - |

●ディスクタイプ

単位: mm

| 品番 | 15C | 19C | 25C | 27C | 34C | 39C | 44C | 56C | 64C | 79C |
|-------|-----|------|-----|-----|-----|-----|-----|-----|-----|-----|
| XHW | 15 | 19.1 | 25 | 27 | 34 | 39 | 44 | 56 | 64 | 79 |
| XHW-L | 15 | 19.1 | 25 | 27 | 34 | 39 | 44 | 56 | 64 | 79 |
| XHS | 15 | 19.1 | 25 | 27 | 34 | 39 | 44 | 56 | 64 | 79 |

| 品番 | 15C2 | 19C2 | 25C2 | 27C2 | 34C3 | 39C2 | 44C2 | 56C3 | 68C5 | 82C5 | 94C7 | 104C8 |
|------|------|------|------|------|------|------|------|------|------|------|------|-------|
| XBW | 15 | 19 | 25 | 27 | 34 | 39 | 44 | 56 | 68 | 82 | 94 | 104 |
| XBWS | 15 | 19 | 25 | 27 | 34 | 39 | 44 | 56 | - | - | - | - |
| XBS | 15 | 19 | 25 | 27 | 34 | 39 | 44 | 56 | 68 | 82 | 94 | 104 |
| XBSS | 15 | 19 | 25 | 27 | 34 | 39 | 44 | 56 | - | - | - | - |

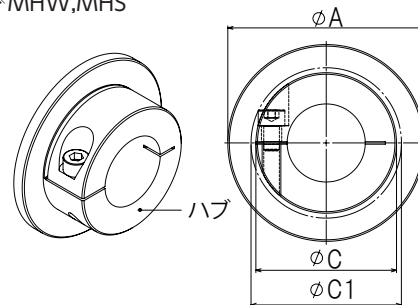
| 品番 | 19C | 25C | 32C | 40C | 50C | 63C |
|-----|-----|-----|-----|-----|-----|-----|
| MDW | 19 | 25 | 32 | 40 | 50 | 63 |
| MDS | 19 | 25 | 32 | 40 | 50 | 63 |

| 品番 | A部 最小回転直径 | | | | |
|------------------|-----------|-----|-----|-----|-------------------|
| | 32C | 40C | 50C | 63C | 63C ^{*2} |
| MHW [*] | 32 | 40 | 50 | 63 | 63 |
| MHS [*] | 32 | 40 | 50 | 63 | 63 |

| 品番 | C部(ハブ部) 最小回転直径 | | | | |
|------------------|----------------|------|------|------|-------------------|
| | 32C | 40C | 50C | 63C | 63C ^{*2} |
| MHW [*] | 24.6 | 31.2 | 41.9 | 49.0 | 50.4 |
| MHS [*] | 24.3 | 31.2 | 41.9 | 49.0 | 50.4 |

^{*2} 軸穴 $\phi 25$ の場合

*MHW,MHS



ϕA : カップリング外径
 ϕC : ハブ部外径
 $\phi C1$: ハブ部ボルト頭飛出し径

A部最小回転直径: カップリング外径
ハブ部最小回転直径: ϕC または $\phi C1$ の大きい方の値

●ジョータイプ

単位: mm

| 品番 | 14C | 20C | 30C | 40C | 55C | 65C | 80C | 95C | | | | | | | | |
|-----|------|------|------|----------|------|-------|------|-------|-------|-------|-------|-------|-------|------|-------|-------|
| 軸穴 | 3-5 | 6-7 | 4-8 | 9.525-11 | 6-12 | 14-16 | 8-20 | 22-25 | 10-28 | 30-32 | 14-32 | 35-38 | 20-42 | 45 | 25-48 | 50-55 |
| MJT | 14.7 | 14.8 | 20.1 | 21.1 | 30.8 | 30.4 | 41.3 | 42.8 | 55.1 | 55 | 66.7 | 65 | 80 | 81.1 | 95 | 97.7 |

●スリットタイプ

単位：mm

| 品番 | 16C | 19C | 24C | 29C | 34C | 39C | 44C |
|-----|-----|------|------|-----|-----|-----|-----|
| MSX | 16 | 19.1 | 24.8 | 29 | 34 | 39 | 44 |

| 品番 | 12C | 16C | 20C | 25C | 32C | 40C | 50C | 63C |
|--------|-----|------|-----|------|------|------|------|------|
| MST(S) | 14 | 17.5 | 20 | 25.8 | 32.5 | 42.2 | 51.5 | 66.7 |

| 品番 | 12C | 16C | 20C | 25C | 32C |
|--------|-----|------|-----|------|------|
| MWS(S) | 14 | 17.5 | 20 | 25.8 | 32.5 |

●オルダムタイプ

単位：mm

| 品番 | 16C | 20C | 25C | 32C | 40C | 50C | 63C |
|-----|------|-----|------|------|-----|-----|-----|
| MOL | 17.5 | 20 | 26.2 | 32.5 | 40 | 50 | 63 |

| 品番 | 12C | 16C | 20C | 25C | 32C |
|-----|------|------|-----|------|------|
| MOS | 14.1 | 17.4 | 20 | 25.8 | 32.5 |

| 品番 | 12C | 15C | 17C | 20C | 26C | 30C | 34C | 38C | 45C | 55C | 68C |
|-----|------|------|------|-----|------|-----|------|------|------|-----|------|
| MOR | 14.1 | 17.2 | 19.6 | 24 | 27.5 | 33 | 35.7 | 42.3 | 45.5 | 55 | 70.4 |

| 品番 | 15C | 17C | 20C | 26C | 30C | 34C | 38C | 45C | 55C | 70C |
|-----|------|------|------|------|------|------|------|-----|-----|-----|
| MOM | 15.2 | 17.1 | 21.8 | 26.7 | 30.3 | 35.2 | 38.7 | 45 | 55 | 70 |

●ベローズタイプ

単位：mm

| 品番 | 12C | 16C | 20C | 25C | 32C |
|------|------|------|------|------|------|
| MFB | 14.1 | 17.5 | 20 | 25.8 | 32.5 |
| MFBS | 14.2 | 17.6 | 20.1 | 25.9 | 32.6 |

●リジッドタイプ

単位：mm

| 品番 | 16C | 19C | 24C | 34C | 39C |
|-----|-----|------|------|-----|-----|
| XRP | 16 | 19.2 | 24.4 | 34 | 39 |

| 品番 | 16C/16W | 20C/20W | 25C/25W | 32C/32W | 40C/40W | 50C/50W | 65C/65W |
|--------|---------|---------|---------|---------|---------|---------|---------|
| MRG(S) | 17.6 | 20.1 | 25.9 | 32.6 | 41.5 | 51.9 | 67.3 |

| 品番 | 16C/16V | 20C/20V | 25C/25V | 32C/32V |
|--------|---------|---------|---------|---------|
| MLR(S) | 16 | 20 | 25 | 32 |

●クリーン・真空・耐熱タイプ

単位：mm

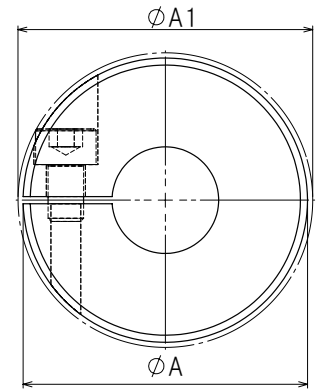
| 品番 | 25C | 32C | 40C | 50C | 63C |
|------|------|------|------|------|------|
| XSTS | 25.8 | 32.5 | 42.2 | 51.5 | 66.7 |

| 品番 | 25C | 32C |
|------|------|------|
| XWSS | 25.8 | 32.5 |

| 品番 | 25C | 30C | 36C |
|------|-----|-----|-----|
| MSXP | 25 | 30 | 36 |

| 品番 | 19C | 26C | 32C |
|------|-----|------|------|
| MOHS | 20 | 25.8 | 31.7 |

| 品番 | 20C | 25C | 32C |
|-----|-----|------|-----|
| MOP | 20 | 25.8 | 32 |



φA：カップリング外径

φA1：ボルト頭飛出し径

最小回転直径：φAまたはφA1の大きい方の値